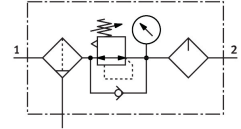


# Unità di manutenzione FRC-1/2-D-MAXI-MPA

Codice prodotto: 8002384

FESTO



## Foglio dati

Caratteristica	Valore
Dimensione	Maxi
Serie	D
Blocco attuatore	Manopola con arresto
Posizione di montaggio	Verticale +/-5°
Scarico della condensa	A rotazione manuale
Design	Filtro-riduttore con manometro Lubrificatore proporzionale a nebbia d'olio standard
Volume max della condensa	80 cm <sup>3</sup>
Grado di filtrazione	40 µm
Tazza di protezione	Tazza di protezione metallica
Manometro (Analogico) o indicazione della pressione (Digitale)	Con manometro
Pressione d'esercizio	0.1 MPa...1.6 MPa
Pressione di lavoro	1 bar...16 bar
Intervallo di regolazione di pressione	0.5 bar...12 bar
Isteresi di pressione max.	0.04 MPa 0.4 bar 5.8 psi
Portata nominale normale (normalizzata secondo DIN 1343)	7600 l/min
Fluido di lavoro	Aria compressa a norma ISO 8573-1:2010 [:-9:-] Gas inerti
Nota sul fluido di esercizio e di controllo	Possibilità di funzionamento lubrificato (in tal caso sarà sempre necessario un funzionamento lubrificato)
Classe di resistenza alla corrosione CRC	2 - Moderata sollecitazione da corrosione
Conformità PWIS	VDMA24364-B1/B2-L
Classe di purezza dell'aria in uscita	Aria compressa a norma ISO 8573-1:2010 [7:8:-] Gas inerti
Temperatura del fluido	-10 °C...60 °C
Temperatura ambiente	-10 °C...60 °C
Peso prodotto	2390 g
Tipo di montaggio	Installazione in linea Con accessori
Collegamento pneumatico, porta 1	G1/2
Collegamento pneumatico, porta 2	G1/2

<b>Caratteristica</b>	<b>Valore</b>
Nota sui materiali	Conforme alla direttiva EU 2002/95 (RoHS)
Materiale corpo	Zinco pressofuso
Materiale della tazza	PC