

# unità di manutenzione FRC-1/4-D-7-MINI-MPA

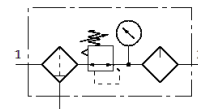
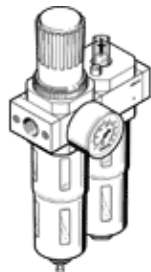
Codice prodotto: 8002337

Classic - non utilizzare per nuovi progetti

FESTO

Pressione in uscita max. 7 bar, con manometro, capacità filtrante 40 µ.

Sono disponibili delle alternative moderne digitando le prime quattro cifre del codice di tipo nel campo di ricerca.



## Foglio dati

Caratteristica	Valore
Taglia	Mini
Serie	D
Dispositivo antimanomissione	Manopola con arresto
Posizione di montaggio	Verticale +/- 5°
Scarico condensa	Manuale, rotativo
Costruzione	Filtro-riduttore con manometro Lubrificatore proporzionale standard a nebbia d'olio
Quantità di condensa max.	22 cm <sup>3</sup>
Grado di filtrazione	40 µm
Protezione tazza	Protezione metallica
Indicazione della pressione	Con manometro
Pressione d'esercizio	1 ... 16 bar
Intervallo di regolazione della pressione	0,5 ... 7 bar
Isteresi di pressione max.	0,2 bar
Portata nominale normale	1.300 l/min
Fluido d'esercizio	Aria compressa a norma ISO 8573-1:2010 [-:9:-] Gas inerti
Indicazione sul fluido d'esercizio e di pilotaggio	E' possibile l'impiego con aria lubrificata (necessario poi per l'impiego successivo)
Classe di resistenza alla corrosione CRC	2 - stress da corrosione moderato
Conformità PWIS	VDMA24364-B1/B2-L
Classe di purezza aria in uscita	Aria compressa a norma ISO 8573-1:2010 [7:8:-] Gas inerti
Temperatura del fluido	-10 ... 60 °C
Temperatura ambiente	-10 ... 60 °C
Peso	660 g
Fissaggio	Montaggio in linea Con accessori
Attacco pneumatico 1	G1/4
Attacco pneumatico 2	G1/4
Avvertenza sul materiale	Conforme a RoHS
Materiale del corpo	Pressofusione di zinco
Materiale tazza	PC