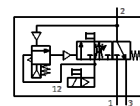
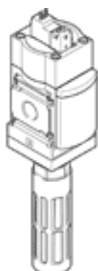


valvola di inserimento progressivo e scarico MS6-SV-1/2-C-10V24-S

Codice prodotto: 8001469

FESTO

Per l'alimentazione progressiva e lo scarico rapido di parti di impianti.



Foglio dati

Caratteristica	Valore
Serie	MS
Taglia	6
Dimensione modulare	62 mm
Funzione di sicurezza	Scarico Protezione da avvio accidentale (ventilazione)
Performance Level (PL)	Scarico / Categoria 1, Performance Level c Protezione da avvio accidentale (ventilazione) / categoria 1, Performance Level c
Indicazione sulla dinamizzazione forzata	Frequenza di commutazione min. 1/mese
Costruzione	Valvola a spola
Senza sovrapposizione	Sì
Tipo di azionamento	Elettrico
Alimentazione pressione di pilotaggio	Interna
Principio di tenuta	Non metallica
Funzione di scarico	Non strozzabile
Azionatore manuale	Sull'elettrovalvola di pilotaggio: monostabile; sulla valvola di inserimento progressivo e scarico: bistabile, a ripristino automatico
Riposizionamento	Molla meccanica
Tipo di comando	Prepilotato
Funzione valvola	3/2, chiusa, monostabile Funzione formazione pressione
Pressione d'esercizio Mpa	0,3 ... 1 MPa
Pressione d'esercizio	3 ... 10 bar
Valore C	23,2 l/sbar
Valore b	0,4
Portata nominale normale	5.700 l/min
Portata normale scarico 0,6->0 MPa (6->0 bar, 87->0 psi)	7.600 l/min
Tempo di commutazione, disazionamento	65 ms
Tempo di commutazione azionamento	370 ms
Durata dell'inserimento	100 %
Valori caratteristici bobina	24 V cc: 1,8 W
Oscillazioni di tensione ammissibili	+/- 10 %
Fluido d'esercizio	Aria compressa a norma ISO 8573-1:2010 [7:4:4]
Indicazione sul fluido d'esercizio e di pilotaggio	E' possibile l'impiego con aria lubrificata (necessario poi per l'impiego successivo)
Classe di resistenza alla corrosione CRC	2 - stress da corrosione moderato
Avvertenza sul materiale	Conforme a RoHS
Conformità PWIS	VDMA24364-B1/B2-L
Grado di protezione	IP65 Con connettore femmina
Temperatura del fluido	0 ... 60 °C
Temperatura ambiente	0 ... 60 °C
Temperatura di stoccaggio	-10 ... 60 °C

Caratteristica	Valore
Resistenza agli urti	Prova agli urti con grado di severità 2 secondo FN 942017-5 e EN 60068-2-27
Resistenza alle vibrazioni	Prova pratica di trasporto con grado di precisione 2 a norma FN 942017-4 e EN 60068-2-6
Marchio CE (vedi dichiarazione di conformità)	Ai sensi della direttiva macchine CE
Sicurezza alimentare	vedere le informazioni avanzate sul materiale
Fissaggio	Montaggio in linea Con accessori A scelta:
Posizione di montaggio	Qualsiasi
Peso	1.006 g
Attacco pneumatico 1	G1/2
Attacco pneumatico 2	G1/2
Attacco pneumatico 3	G3/4
Connessione elettrica	2 poli Configurazione degli attacchi forma C, secondo EN 175301-803 Connettore maschio A norma EN 175301-803
Materiale del corpo	Alluminio pressofuso
Materiale guarnizioni	NBR
Materiale stelo	Acciaio inossidabile fortemente legato