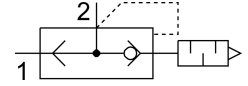


# Valvola di scarico rapido SEU-1/2

Codice prodotto: 6822

FESTO



## Foglio dati

Caratteristica	Valore
Funzione valvola	Scarico rapido
Selezione di funzioni aggiuntive	Con silenziatore
Collegamento pneumatico, porta 1	G1/2
Collegamento pneumatico, porta 2	G1/2
Tipo di montaggio	Avvitamento
Portata nominale standard, scarico	4020 l/min
Portata nominale standard, scarico 6->0 bar	6500 l/min
Portata nominale standard, flusso d'aria 6->5 bar	4560 l/min
Pressione di lavoro	0.3 bar...10 bar
Temperatura ambiente	-20 °C...75 °C
Materiale corpo	Alluminio pressofuso
Fluido di lavoro	Aria compressa a norma ISO 8573-1:2010 [7:-:-]
Dimensione nominale	15 mm
Posizione di montaggio	Opzionale
Nota sul fluido di esercizio e di controllo	Possibilità di funzionamento lubrificato (in tal caso sarà sempre necessario un funzionamento lubrificato)
Conformità PWIS	VDMA24364-B1/B2-L
Temperatura del fluido	-20 °C...75 °C
Suono del livello di pressione	86 dB(A)
Peso prodotto	320 g
Materiale guarnizioni	NBR