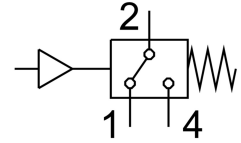
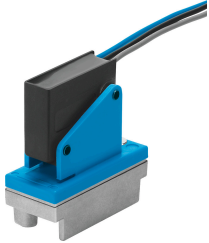


# Trasduttore PE PE-1/8-1N-SW

Codice prodotto: 6484

FESTO



## Foglio dati

Caratteristica	Valore
Conforme allo standard	EN 60947-5-1
Marchio CE (vedere dichiarazione di conformità)	Conforme Direttiva bassa tensione UE Secondo i regolamenti del Regno Unito per le apparecchiature elettriche
Variabile misurata	Pressione relativa
Metodo di misurazione	Trasduttore di pressione pneumatico/elettrico
Pressione d'esercizio	0 MPa...0.8 MPa
Pressione di lavoro	0 bar...8 bar
Pressione di sovraccarico massima	12 bar
Fluido di lavoro	Aria compressa a norma ISO 8573-1:2010 [7:4:4]
Nota sul fluido di esercizio e di controllo	Funzionamento lubrificato possibile
Temperatura del fluido	0 °C...60 °C
Temperatura ambiente	0 °C...60 °C
Uscita di commutazione	A contatto
Funzione di commutazione	Valore di soglia con isteresi fissa
Funzione elemento di commutazione	Interruttore di commutazione
Punto di accensione max.	2 bar
Punto di spegnimento, min.	0.5 bar
Frequenza massima di commutazione	1 Hz
Carico di corrente min.	100 mA
Intervallo della tensione d'esercizio AC	12 V...250 V
Intervallo di tensione d'esercizio DC	12 V...250 V
Categoria di utilizzazione - carico induttivo	AC-14 DC-13
Categoria di utilizzazione - carico resistivo	AC-12 DC-12
Collegamento elettrico	3 conduttori del connettore
Collegamento elettrico 1, connettore	Estremità aperta
Lunghezza del cavo	0.5 m
Materiale della guaina del cavo	PVC
Tipo di montaggio	Una delle due: Su telaio di montaggio 1n Con foro passante
Posizione di montaggio	Opzionale

<b>Caratteristica</b>	<b>Valore</b>
Attacco pneumatico	G1/8
Peso prodotto	50 g
Materiale corpo	Alluminio pressofuso Rinforzato con PA Acciaio VMQ (silicone)
Materiale contatto interruttore	Argento
Materiale collegamento elettrico	Stagnato
Materiale membrana	TPE-U(PU)
Opzioni di impostazione	IMpostato in modo permanente
Grado di protezione	IP67
Tensione di isolamento	2 kV
Conformità PWIS	VDMA24364-B1/B2-L
Grado di inquinamento	3