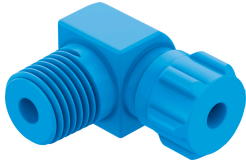


Raccordo rapido a L GCK-1/8-PK-6-KU

Codice prodotto: 6268

FESTO



Foglio dati

Caratteristica	Valore
Dimensione nominale	4.9 mm
Posizione di montaggio	Opzionale
Progettazione	Forma a L
Dimensioni del pacchetto	10
Pressione d'esercizio entro l'intervallo completo di temperatura	-0.095 MPa...1 MPa -13.775 psi...145 psi
Pressione operativa entro l'intervallo completo di temperatura	-0.95 bar...10 bar
Fluido di lavoro	Aria compressa a norma ISO 8573-1:2010 [7:-:-]
Nota sul fluido di esercizio e di controllo	Funzionamento lubrificato possibile
Conformità PWIS	VDMA24364-B1/B2-L
Temperatura ambiente	-10 °C...60 °C
Collegamento pneumatico, porta 1	Filetto maschio R1/8
Collegamento pneumatico, porta 2	Per diametro esterno della tubazione di 8 mm Per raccordo a nipplo spinato all'interno del diametro di 6 mm con dado
Materiale ghiera	POM
Materiale del perno a vite	POM
Nota sui materiali	Conforme alla direttiva EU 2002/95 (RoHS)