

# elettrovalvola CM-5/2-1/4-FH

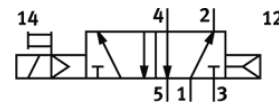
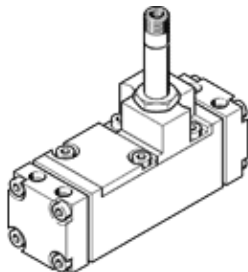
Codice prodotto: 6154

Classic - non utilizzare per nuovi progetti

FESTO

Con connettore e azionatore manuale, senza sottobase

Sono disponibili delle alternative moderne digitando le prime quattro cifre del codice di tipo nel campo di ricerca.



## Foglio dati

Caratteristica	Valore
Funzione valvola	5/2, monostabile
Tipo di azionamento	Elettrico
Portata nominale normale	1.400 l/min
Pressione d'esercizio	1,5 ... 8 bar
Diametro nominale	6,5 mm
Posizione di montaggio	Qualsiasi
Azionatore manuale	Monostabile
Frequenza di commutazione max.	40 Hz
Tempo di commutazione azionamento	28 ms
Fluido d'esercizio	Aria compressa a norma ISO 8573-1:2010 [7:4:4]
Indicazione sul fluido d'esercizio e di pilotaggio	E' possibile l'impiego con aria lubrificata (necessario poi per l'impiego successivo)
Conformità PWIS	VDMA24364-Zona III
Temperatura del fluido	-10 ... 60 °C
Fissaggio	Su sottobase
Attacco servopilotaggio 12	G1/8
Attacco servopilotaggio 14	G1/8
Attacco pneumatico 1	G1/4
Attacco pneumatico 2	G1/4
Attacco pneumatico 3	G1/4
Attacco pneumatico 4	G1/4
Attacco pneumatico 5	G1/4
Materiale guarnizioni	NBR
Materiale del corpo	Lega di alluminio per lavorazione plastica
Materiale membrana	PUR