

# elettrovalvola CJM-5/2-1/2-CH

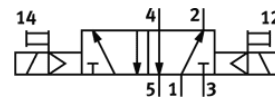
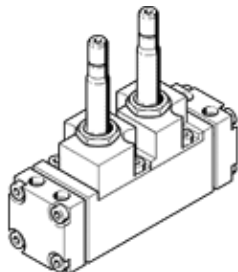
Codice prodotto: 6112

Classic - non utilizzare per nuovi progetti

FESTO

Con connettore e azionatore manuale, senza sottobase

Sono disponibili delle alternative moderne digitando le prime quattro cifre del codice di tipo nel campo di ricerca.



## Foglio dati

Caratteristica	Valore
Funzione valvola	5/2, bistabile
Tipo di azionamento	Elettrico
Pressione d'esercizio	1,5 ... 10 bar
Tipo di comando	Prepilotato
Conformità PWIS	VDMA24364-Zona III
Attacco pneumatico 1	Sottobase
Attacco pneumatico 2	Sottobase
Attacco pneumatico 3	Sottobase
Attacco pneumatico 4	Sottobase
Attacco pneumatico 5	Sottobase