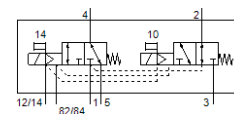


elettrovalvola VMPA14-M1HF-HS-PI

Codice prodotto: 578821

FESTO



Foglio dati

Caratteristica	Valore
Funzione valvola	2x3/2, aperte/chiuso, monostabili
Tipo di azionamento	Elettrico
Dimensione valvola	14 mm
Portata nominale normale	470 ... 520 l/min
Pressione d'esercizio MPa	-0,09 ... 0,8 MPa
Pressione d'esercizio	-0,9 ... 8 bar
Costruzione	Valvola a spola
Riposizionamento	Molla meccanica
Omologazione	c UL us - Recognized (OL)
Grado di protezione	IP65 A norma IEC 60529
Principio di tenuta	Non metallica
Posizione di montaggio	Qualsiasi
Azionatore manuale	Bistabile Monostabile
Tipo di comando	Prepilotato
Direzione di flusso	Reversibile
Sovrapposizione	Sovrapposizione positiva
Indicatore di stato del segnale	Sì
Pressione di pilotaggio MPa	0,3 ... 0,8 MPa
Pressione di pilotaggio	3 ... 8 bar
Idoneità per il vuoto	Sì
Avvertenza sulla portata nominale normale	MPA-C: 550 l/min MPA-L: 520 l/min MPA-S: 470 l/min
Portata nominale normale con QS-8	470 ... 550 l/min
Tempo di commutazione, disazionamento	20 ms
Tempo di commutazione azionamento	12 ms
Impulso positivo di prova max., con logico 0	400 µs
Impulso negativo di prova max., con logico 1	200 µs
Oscillazioni di tensione ammissibili	+/- 25 %
Fluido d'esercizio	Aria compressa a norma ISO 8573-1:2010 [7:4:4]
Indicazione sul fluido d'esercizio e di pilotaggio	E' possibile l'impiego con aria lubrificata (necessario poi per l'impiego successivo)
Resistenza alle vibrazioni	Prova pratica di trasporto con grado di precisione 2 a norma FN 942017-4 e EN 60068-2-6
Resistenza agli urti	Prova agli urti con grado di severità 2 secondo FN 942017-5 e EN 60068-2-27
Classe di resistenza alla corrosione CRC	1 - stress da corrosione basso
Conformità PWIS	VDMA24364-B1/B2-L
Temperatura di stoccaggio	-20 ... 40 °C
Sicurezza alimentare	vedere le informazioni avanzate sul materiale
Temperatura del fluido	-5 ... 50 °C
Umidità relativa dell'aria	max 90% con 40°C
Temperatura ambiente	-5 ... 60 °C
Coppia di serraggio max., fissaggio valvola	0,65 Nm

Caratteristica	Valore
Peso	77 g
Fissaggio	Con foro passante
Avvertenza sul materiale	Conforme a RoHS
Materiale guarnizioni	NBR
Materiale del corpo	Alluminio pressofuso