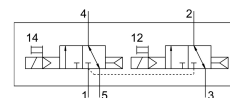
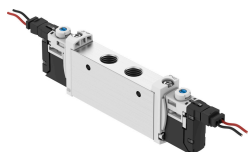


Elettrovalvola VUVG-L14-T32C-AT-G18-1H2L-W1

Codice prodotto: 577321

FESTO



Foglio dati

| Caratteristica | Valore |
|--|--|
| Funzione valvola | 2x3/2 vie, monostabile, chiusa |
| Tipo di azionamento | Elettrico |
| Dimensione valvola | 14 mm |
| Portata nominale standard | 560 l/min |
| porta di lavoro pneumatica | G1/8 |
| Tensione d'esercizio | 24 V DC |
| Pressione d'esercizio | 0.15 MPa...0.8 MPa |
| Pressione di lavoro | 1.5 bar...8 bar |
| Design | Saracinesca a pistone |
| Tipo di reset | Molla pneumatica |
| Approvazione | Marchio di fabbrica RCM c UL us - Recognized (OL) |
| Grado di protezione | IP40 Con connettore femmina |
| Dimensione nominale | 4,6 mm |
| Funzione aria di scarico | Con opzione di controllo del flusso |
| Principio di tenuta | Morbido |
| Posizione di montaggio | Opzionale |
| Azionatore manuale | Con arresto Senza arresto Coperto |
| Tipo di pilotaggio | Pilotato |
| Aria di pilotaggio | Interno |
| lap | Sovrapposizione positiva |
| Pressione di pilotaggio Mpa | 0.15 MPa...0.8 MPa |
| Pressione pilotaggio | 1.5 bar...8 bar |
| Idoneità al vuoto | no |
| Tempo di spegnimento | 25 ms |
| Tempo di accensione | 9 ms |
| Ciclo di lavoro | 100% |
| Max. impulso di prova positivo con segnale 0 | 700 µs |
| Max. impulso di prova negativo con 1 segnale | 900 µs |

| Caratteristica | Valore |
|---|--|
| Caratteristiche dati bobina | 24 V DC: 1,0 W |
| Fluttuazioni ammesse per la tensione di alimentazione | +/- 10 % |
| Fluido di lavoro | Aria compressa a norma ISO 8573-1:2010 [7:4:4] |
| Nota sul fluido di esercizio e di controllo | Possibilità di funzionamento lubrificato (in tal caso sarà sempre necessario un funzionamento lubrificato) |
| Resistenza alle vibrazioni | Test applicazione per il trasporto con livello di gravità 2 secondo FN 942017-4 e EN 60068-2-6 |
| Restrizioni per la temperatura dell'ambiente e dei fluidi | -5 ... 50° C Senza riduzione corrente di ritenuta |
| Resistenza agli urti | Prova agli urti con livello di gravità 2 secondo FN 942017-5 e EN 60068-2-27 |
| Classe di resistenza alla corrosione CRC | 2 - Moderata sollecitazione da corrosione |
| Conformità PWIS | VDMA24364-B1/B2-L |
| Temperatura del fluido | -5 °C...60 °C |
| Temperatura ambiente | -5 °C...60 °C |
| Peso prodotto | 89 g |
| Collegamento elettrico | Tramite sottobase di collegamento elettrico |
| Tipo di montaggio | Una delle due: Sul blocchetto di collegamento Con foro passante |
| Collegamento pneumatico, porta 1 | G1/8 |
| Collegamento pneumatico, porta 2 | G1/8 |
| Collegamento pneumatico, porta 3 | G1/8 |
| Collegamento pneumatico, porta 4 | G1/8 |
| Collegamento pneumatico, attacco 5 | G1/8 |
| Nota sui materiali | Conforme alla direttiva EU 2002/95 (RoHS) |
| Materiale guarnizioni | HNBR NBR |
| Materiale corpo | Lega di alluminio battuto |