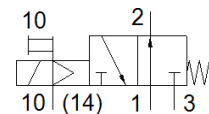
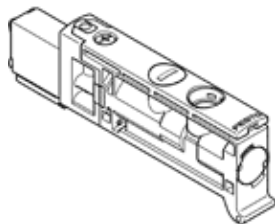


# elettrovalvola

## VUVB-ST12-M32U-MZD-QX-D-1T1

Codice prodotto: 576004

FESTO



### Foglio dati

Caratteristica	Valore
Funzione valvola	3/2, aperta, monostabile
Tipo di azionamento	Elettrico
Dimensione valvola	12 mm
Portata nominale normale	240 ... 400 l/min
Pressione d'esercizio Mpa	0,28 ... 0,8 MPa
Pressione d'esercizio	2,8 ... 8 bar
Costruzione	Valvola a otturatore con molla di ritorno
Grado di protezione	IP65
Diametro nominale	4 mm
Funzione di scarico	Non strozzabile
Principio di tenuta	Non metallica
Posizione di montaggio	Qualsiasi
Azionatore manuale	Bistabile Monostabile
Tipo di comando	Prepilotato
Alimentazione pressione di pilotaggio	Esterna
Direzione di flusso	Non reversibile
Indicazione sulla pressione d'esercizio	0 - 0,8 MPa con servopilotaggio esterno 0 - 8 bar con servopilotaggio esterno
Pressione di pilotaggio MPa	0,28 ... 0,8 MPa
Pressione di pilotaggio	2,8 ... 8 bar
Tempo di commutazione, disazionamento	14 ms
Tempo di commutazione azionamento	6 ms
Durata dell'inserimento	100 %
Impulso positivo di prova max., con logico 0	800 µs
Impulso negativo di prova max., con logico 1	300 µs
Valori caratteristici bobina	24 V cc: 1 W
Oscillazioni di tensione ammissibili	+/- 10 %
Fluido d'esercizio	Aria compressa a norma ISO 8573-1:2010 [7:4:4]
Indicazione sul fluido d'esercizio e di pilotaggio	E' possibile l'impiego con aria lubrificata (necessario poi per l'impiego successivo)
Resistenza alle vibrazioni	Test di trasporto con livello di gravità 1 secondo FN 942017-4 ed EN 60068-2-6
Resistenza agli urti	Prova agli urti con grado di severità 1 secondo FN 942017-5 e EN 60068-2-27
Classe di resistenza alla corrosione CRC	0 - nessuno stress da corrosione
Conformità PWIS	VDMA24364-B1/B2-L
Temperatura del fluido	-5 ... 60 °C
Livello di rumorosità	85 dB(A)
Temperatura ambiente	-5 ... 60 °C
Peso	29,4 g
Connessione elettrica	Con sottobase
Fissaggio	Su sottobase
Attacco servopilotaggio 14	Sottobase
Attacco pneumatico 1	Sottobase
Attacco pneumatico 3	Sottobase

<b>Caratteristica</b>	<b>Valore</b>
Attacco pneumatico 5	Sottobase
Avvertenza sul materiale	Conforme a RoHS
Materiale guarnizioni	NBR TPE-U(PU)
Materiale del corpo	PA rinforzato
Materiale spola	Lega di alluminio per lavorazione plastica