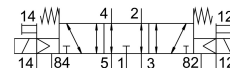
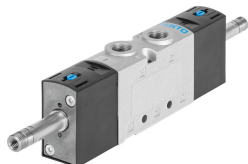


Elettrovalvola VUVS-L25-P53E-MZD-G14-F8

Codice prodotto: 575538

FESTO



Foglio dati

| Caratteristica | Valore |
|--|--|
| Funzione valvola | 5/3 scaricato |
| Tipo di azionamento | Elettrico |
| Dimensione valvola | 26.5 mm |
| Portata nominale standard | 1000 l/min |
| porta di lavoro pneumatica | G1/4 |
| Pressione d'esercizio | -0.09 MPa...1 MPa |
| Pressione di lavoro | -0.9 bar...10 bar |
| Design | Saracinesca a pistone |
| Tipo di reset | Molla meccanica |
| Approvazione | c UL us - Recognized (OL) |
| Classificazione marittima | Certificato See |
| Autorità che rilascia il certificato | DNVGL-TAA000011J |
| Dimensione nominale | 6.3 mm |
| Funzione aria di scarico | Con opzione di controllo del flusso |
| Principio di tenuta | Morbido |
| Posizione di montaggio | Opzionale |
| Azionatore manuale | Con arresto Senza arresto |
| Tipo di pilotaggio | Pilotato |
| Aria di pilotaggio | Esterni |
| Direzione del flusso | Reversibile |
| lap | Sovrapposizione positiva |
| Pressione di pilotaggio Mpa | 0.25 MPa...1 MPa |
| Pressione pilotaggio | 2.5 bar...10 bar |
| valore b | 0.4 |
| Valore C | 4.3 l/sbar |
| Tempo di spegnimento | 48 ms |
| Tempo di accensione | 14 ms |
| Tempo di inversione | 25 ms |
| Max. impulso di prova positivo con segnale 0 | 2000 µs |
| Max. impulso di prova negativo con 1 segnale | 3600 µs |
| Fluido di lavoro | Aria compressa a norma ISO 8573-1:2010 [7:4:4] |

| Caratteristica | Valore |
|---|--|
| Nota sul fluido di esercizio e di controllo | Possibilità di funzionamento lubrificato (in tal caso sarà sempre necessario un funzionamento lubrificato) |
| Resistenza alle vibrazioni | Test applicazione per il trasporto con livello di gravità 2 secondo FN 942017-4 e EN 60068-2-6 |
| Resistenza agli urti | Prova agli urti con livello di gravità 2 secondo FN 942017-5 e EN 60068-2-27 |
| Classe di resistenza alla corrosione CRC | 2 - Moderata sollecitazione da corrosione |
| Conformità PWIS | VDMA24364-B1/B2-L |
| Temperatura del fluido | -10 °C...60 °C |
| Fluido di pilotaggio | Aria compressa a norma ISO 8573-1:2010 [7:4:4] |
| Temperatura ambiente | -10 °C...60 °C |
| Peso prodotto | 324 g |
| Tipo di montaggio | Una delle due: Sul blocchetto di collegamento Con foro passante |
| Collegamento sfiato | Non canalizzato |
| Scarico del servo pilotaggio 82 | M5 |
| Scarico servopilotaggio 84 | M5 |
| Attacco dell'aria pilotaggio 12 | M5 |
| Attacco servo pilotaggio 14 | M5 |
| Collegamento pneumatico, porta 1 | G1/4 |
| Collegamento pneumatico, porta 2 | G1/4 |
| Collegamento pneumatico, porta 3 | G1/4 |
| Collegamento pneumatico, porta 4 | G1/4 |
| Collegamento pneumatico, attacco 5 | G1/4 |
| Nota sui materiali | Conforme alla direttiva EU 2002/95 (RoHS) |
| Materiale guarnizioni | HNBR NBR |
| Materiale corpo | Alluminio pressofuso Verniciato |
| Materiale spola | Lega di alluminio battuto |
| Materiale viti | Acciaio galvanizzato |