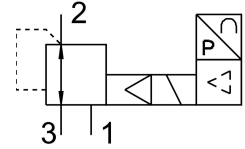


Valvola regolatore di pressione proporzionale VPPM-12L-L-1-G12-0L10H- V1N-S1 FESTO

Codice prodotto: 575235



Foglio dati

| Caratteristica | Valore |
|---|---|
| Dimensione nominale, alimentazione | 12 mm |
| Dimensione nominale, scarico | 12 mm |
| Tipo di azionamento | Elettrico |
| Principio di tenuta | Morbido |
| Posizione di montaggio | Opzionale |
| Design | Valvola di regolazione a membrana prepilata |
| Corrente nominale di corto circuito | Per tutti i collegamenti elettrici |
| Avvertenze di sicurezza | Posizione di sicurezza VPPM: in caso di interruzione del cavo di rete, la pressione di uscita viene mantenuta non regolata. |
| Protezione da inversione di polarità | Per tutti i collegamenti elettrici |
| Tipo di reset | Molla meccanica |
| Tipo di pilotaggio | Pilotato |
| Funzione valvola | Valvola regolatore di pressione proporzionale a 3 vie |
| Tipo di display | LED |
| Intervallo di regolazione di pressione MPa | 0.01 MPa...1 MPa |
| Intervallo di regolazione di pressione | 0.1 bar...10 bar |
| Pressione d'ingresso 1 | 0 bar...11 bar |
| Pressione di alimentazione 1 MPa | 0 MPa...1.1 MPa |
| Isteresi di pressione max. | 0.05 bar |
| Portata nominale standard | 7000 l/min |
| Intervallo di tensione d'esercizio DC | 21.6 V...26.4 V |
| Assorbimento di corrente max. | 500 mA |
| Ciclo di lavoro | 100% |
| Consumo massimo di energia elettrica | 12 W |
| Ondulazione residua | 10 % |
| Uscita di commutazione | NPN |
| Range del segnale uscita analogica | 0 - 10 V |
| range segnale ingresso analogico | 0 - 10 V |
| Fluido di lavoro | Aria compressa a norma ISO 8573-1:2010 [7:4:4] Gas inerti |
| Nota sul fluido di esercizio e di controllo | Funzionamento lubrificato non possibile |

| Caratteristica | Valore |
|---|--|
| Approvazione | Marchio di fabbrica RCM Omologazione c UL us (OL) |
| Marchio KC | KC-EMV |
| Marchio CE (vedere dichiarazione di conformità) | Conforme Direttiva EMC Conforme alla direttiva EU RoHS Istruzioni UK per CEM Istruzioni RoHS UK |
| Autorità che rilascia il certificato | UL E322346 |
| Classe di resistenza alla corrosione CRC | 2 - Moderata sollecitazione da corrosione |
| Conformità PWIS | VDMA24364-B1/B2-L |
| Temperatura del fluido | 10 °C...50 °C |
| Grado di protezione | IP65 |
| Temperatura ambiente | 0 °C...60 °C |
| Peso prodotto | 2050 g |
| Linearità | 1 %FS |
| Isteresi | 0.5 %FS |
| Riproducibilità | 0.5 %FS |
| Precisione totale | 1,25%FS |
| Coefficiente di temperatura | 0.04 %/K |
| Precisione di ripetizione FS | 0.5 % |
| Collegamento elettrico | A 8 poli M12 Connettori maschio |
| Tipo di montaggio | Una delle due: Con foro passante Con accessori |
| Collegamento pneumatico, porta 1 | G1/2 |
| Collegamento pneumatico, porta 2 | G1/2 |
| Collegamento pneumatico, porta 3 | G1/2 |
| Nota sui materiali | Conforme alla direttiva EU 2002/95 (RoHS) |
| Materiale corpo | Lega di alluminio battuto Anodizzato |