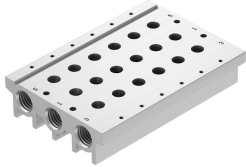


Blocchetto di collegamento VABM-L1-18S-G38-6

Codice prodotto: 574459

FESTO



Foglio dati

Caratteristica	Valore
Dimensioni griglia	19 mm
Numero max di posti valvola	16
Pressione d'esercizio	-0.09 MPa...1 MPa
Pressione di lavoro	-0.9 bar...10 bar
Approvazione	Marchio di fabbrica RCM c UL us - Recognized (OL)
Classe di resistenza alla corrosione CRC	2 - Moderata sollecitazione da corrosione
Conformità PWIS	VDMA24364-B1/B2-L
Idoneità per la produzione di batterie agli ioni di litio	I metalli con una frazione massica di rame, zinco o nichel superiore al 1% sono esclusi dall'uso. Sono esclusi il nichel negli acciai, superfici nichelate chimicamente, i circuiti stampati, i cavi, i connettori a innesto elettrici e le bobine
Classe camera bianca	Classe 5 secondo ISO 14644-1
Coppia di serraggio max. del fissaggio su guida DIN	1.5 Nm
Coppia massima di serraggio per il montaggio della valvola	1.18 Nm
Coppia di serraggio max. fissaggio a parete	3 Nm
Peso prodotto	510 g
Collegamento pneumatico, porta 1	G3/8
Collegamento pneumatico, porta 3	G3/8
Collegamento pneumatico, attacco 5	G3/8
Nota sui materiali	Conforme alla direttiva EU 2002/95 (RoHS)
Materiale blocco di collegamento	Lega di alluminio battuto