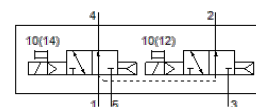
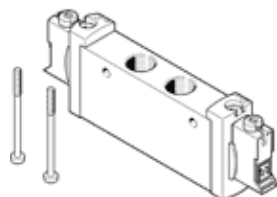


elettrovalvola

VUVG-L18-T32U-AT-G14-1P3

Codice prodotto: 574423

FESTO



Foglio dati

Caratteristica	Valore
Funzione valvola	2x3/2, aperte, monostabili
Tipo di azionamento	Elettrico
Dimensione valvola	18 mm
Portata nominale normale	970 l/min
Pressione d'esercizio Mpa	0,15 ... 0,8 MPa
Pressione d'esercizio	1,5 ... 8 bar
Costruzione	Valvola a spola
Riposizionamento	Molla pneumatica
Omologazione	RCM Mark c UL us - Recognized (OL)
Grado di protezione	IP40 IP65 Con connettore femmina
Diametro nominale	5,7 mm
Funzione di scarico	Strozzabile
Principio di tenuta	Non metallica
Posizione di montaggio	Qualsiasi
Azionatore manuale	Bistabile Monostabile Coperto
Tipo di comando	Prepilotato
Alimentazione pressione di pilotaggio	Interna
Sovrapposizione	Sovrapposizione positiva
Pressione di pilotaggio MPa	0,15 ... 0,8 MPa
Pressione di pilotaggio	1,5 ... 8 bar
Tempo di commutazione, disazionamento	27 ms
Tempo di commutazione azionamento	13 ms
Durata dell'inserimento	100 %
Impulso positivo di prova max., con logico 0	700 µs
Impulso negativo di prova max., con logico 1	900 µs
Valori caratteristici bobina	24 V cc: 1 W 24 V cc: fase a basso assorbimento 0,3 W, fase ad alto assorbimento 1,0 W
Oscillazioni di tensione ammissibili	+/- 10 %
Fluido d'esercizio	Aria compressa a norma ISO 8573-1:2010 [7:4:4]
Indicazione sul fluido d'esercizio e di pilotaggio	E' possibile l'impiego con aria lubrificata (necessario poi per l'impiego successivo)
Resistenza alle vibrazioni	Prova pratica di trasporto con grado di precisione 2 a norma FN 942017-4 e EN 60068-2-6
Limitazione temperatura ambiente e temperatura fluido	Senza riduzione della corrente di ritenuta -5 - 50 °C
Resistenza agli urti	Prova agli urti con grado di severità 2 secondo FN 942017-5 e EN 60068-2-27
Classe di resistenza alla corrosione CRC	2 - stress da corrosione moderato
Conformità PWIS	VDMA24364-B1/B2-L
Temperatura del fluido	-5 ... 60 °C
Temperatura ambiente	-5 ... 60 °C

Caratteristica	Valore
Peso	164 g
Connessione elettrica	Mediante sottobase di collegamento elettrico
Fissaggio	Su blocchetto di collegamento Con foro passante A scelta:
Attacco pneumatico 1	G1/4
Attacco pneumatico 2	G1/4
Attacco pneumatico 3	G1/4
Attacco pneumatico 4	G1/4
Attacco pneumatico 5	G1/4
Avvertenza sul materiale	Conforme a RoHS
Materiale guarnizioni	HNBR NBR
Materiale del corpo	Lega di alluminio per lavorazione plastica