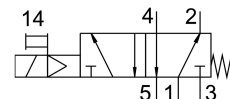
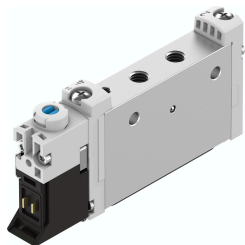


# Elettrovalvola VUVG-L10-M52-MT-M5-1P3

Codice prodotto: 574351

FESTO



## Foglio dati

| Caratteristica                               | Valore   |
|--|--|
| Funzione valvola                             | 5/2 vie, monostabile                                 |
| Tipo di azionamento                          | Elettrico  |
| Dimensione valvola                           | 10 mm  |
| Portata nominale standard                    | 220 l/min  |
| porta di lavoro pneumatica                   | M5   |
| Tensione d'esercizio                         | 24 V DC  |
| Pressione d'esercizio                        | 0.3 MPa...0.8 MPa                                    |
| Pressione di lavoro                          | 3 bar...8 bar  |
| Design                                       | Saracinesca a pistone                                |
| Tipo di reset                                | Molla meccanica                                      |
| Approvazione                                 | Marchio di fabbrica RCM<br>c UL us - Recognized (OL) |
| Grado di protezione                          | IP40<br>IP65<br>Con connettore femmina               |
| Dimensione nominale                          | 2.2 mm   |
| Funzione aria di scarico                     | Con opzione di controllo del flusso                  |
| Principio di tenuta                          | Morbido  |
| Posizione di montaggio                       | Opzionale  |
| Azionatore manuale                           | Con arresto<br>Senza arresto<br>Coperto              |
| Tipo di pilotaggio                           | Pilotato   |
| Aria di pilotaggio                           | Interno  |
| lap  | Sovrapposizione positiva                             |
| Pressione di pilotaggio Mpa                  | 0.3 MPa...0.8 MPa                                    |
| Pressione pilotaggio                         | 3 bar...8 bar  |
| Idoneità al vuoto                            | no   |
| Tempo di spegnimento                         | 24 ms  |
| Tempo di accensione                          | 8 ms   |
| Ciclo di lavoro                              | 100%   |
| Max. impulso di prova positivo con segnale 0 | 700 µs   |
| Max. impulso di prova negativo con 1 segnale | 900 µs   |

| <b>Caratteristica</b>                                     | <b>Valore</b>  |
|---|--|
| Caratteristiche dati bobina                               | 24 V DC: 1,0 W<br>24 V DC: fase a bassa corrente 0,3 W, fase ad alta corrente 1,0 W                        |
| Fluttuazioni ammesse per la tensione di alimentazione     | +/- 10 %   |
| Fluido di lavoro  | Aria compressa a norma ISO 8573-1:2010 [7:4:4]   |
| Nota sul fluido di esercizio e di controllo               | Possibilità di funzionamento lubrificato (in tal caso sarà sempre necessario un funzionamento lubrificato) |
| Resistenza alle vibrazioni                                | Test applicazione per il trasporto con livello di gravità 2 secondo FN 942017-4 e EN 60068-2-6             |
| Restrizioni per la temperatura dell'ambiente e dei fluidi | -5 ... 50° C<br>Senza riduzione corrente di ritenuta   |
| Resistenza agli urti                                      | Prova agli urti con livello di gravità 2 secondo FN 942017-5 e EN 60068-2-27                               |
| Classe di resistenza alla corrosione CRC                  | 2 - Moderata sollecitazione da corrosione  |
| Conformità PWIS   | VDMA24364-B1/B2-L  |
| Temperatura del fluido                                    | -5 °C...60 °C  |
| Temperatura ambiente                                      | -5 °C...60 °C  |
| Peso prodotto   | 44 g   |
| Collegamento elettrico                                    | Tramite sottobase di collegamento elettrico  |
| Tipo di montaggio   | Una delle due:<br>Sul blocchetto di collegamento<br>Con foro passante                                      |
| Collegamento pneumatico, porta 1                          | M5   |
| Collegamento pneumatico, porta 2                          | M5   |
| Collegamento pneumatico, porta 4                          | M5   |
| Collegamento pneumatico, attacco 5                        | M5   |
| Nota sui materiali  | Conforme alla direttiva EU 2002/95 (RoHS)  |
| Materiale guarnizioni                                     | HNBR<br>NBR  |
| Materiale corpo   | Lega di alluminio battuto  |