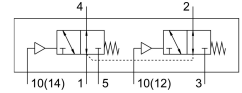


Valvola pneumatica VUWG-L18-T32U-M-G14

Codice prodotto: 574267

FESTO



Foglio dati

Caratteristica	Valore
Funzione valvola	2x3/2 vie, aperto, monostabile
Tipo di azionamento	Pneumatico
Dimensione valvola	18 mm
Portata nominale standard	1000 l/min
porta di lavoro pneumatica	G1/4
Pressione di lavoro	-0.9 bar...10 bar
Design	Saracinesca a pistone
Tipo di reset	Molla meccanica
Dimensioni griglia	19 mm
Funzione aria di scarico	Con opzione di controllo del flusso
Principio di tenuta	Morbido
Posizione di montaggio	Opzionale
Azionatore manuale	Nessuno
Tipo di pilotaggio	Diretto
Direzione del flusso	Reversibile
lap	Sovrapposizione positiva
Pressione pilotaggio	3 bar...10 bar
Idoneità al vuoto	sì
Tempo di spegnimento	25 ms
Tempo di accensione	17 ms
Fluido di lavoro	Aria compressa a norma ISO 8573-1:2010 [7:4:4]
Nota sul fluido di esercizio e di controllo	Possibilità di funzionamento lubrificato (in tal caso sarà sempre necessario un funzionamento lubrificato)
Classe di resistenza alla corrosione CRC	2 - Moderata sollecitazione da corrosione
Conformità PWIS	VDMA24364-B1/B2-L
Temperatura del fluido	-5 °C...50 °C
Fluido di pilotaggio	Aria compressa a norma ISO 8573-1:2010 [7:4:4]
Temperatura ambiente	-5 °C...60 °C
Peso prodotto	160 g
Tipo di montaggio	Una delle due: Su binario PR Con foro passante

Caratteristica	Valore
Attacco dell'aria pilotaggio 12	M5
Attacco servo pilotaggio 14	M5
Collegamento pneumatico, porta 1	G1/4
Collegamento pneumatico, porta 2	G1/4
Collegamento pneumatico, porta 3	G1/4
Collegamento pneumatico, porta 4	G1/4
Collegamento pneumatico, attacco 5	G1/4
Nota sui materiali	Conforme alla direttiva EU 2002/95 (RoHS)
Materiale guarnizioni	HNBR NBR
Materiale corpo	Alluminio Anodizzato