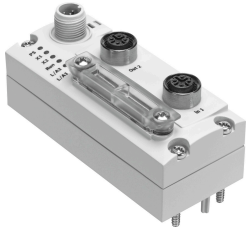


Nodo Bus CTEU-EC

Codice prodotto: 572556

FESTO



Foglio dati

Caratteristica	Valore
Protocollo	EtherCAT
Dimensioni (P x L x H)	40 x 91 x 50 mm
Dimensioni griglia	40 mm
Tipo di montaggio	Sull'interfaccia elettrica Sulla sottobase di collegamento elettrico
Peso prodotto	90 g
Temperatura ambiente	-5 °C...50 °C
Temperatura di stoccaggio	-20 °C...70 °C
Grado di protezione	IP65 IP67
Nota sul grado di protezione	Nello stato assemblato Collegamenti non utilizzati sigillati
Classe di resistenza alla corrosione CRC	2 - Moderata sollecitazione da corrosione
Conformità PWIS	VDMA24364 zona III
Marchio CE (vedere dichiarazione di conformità)	Conforme Direttiva EMC Conforme alla direttiva EU RoHS Istruzioni UK per CEM Istruzioni RoHS UK
Marchio KC	KC-EMV
Approvazione	Marchio di fabbrica RCM Omologazione c UL us (OL)
Nota sui materiali	Conforme alla direttiva EU 2002/95 (RoHS)
Materiale corpo	PA
Display LED, specifiche prodotto	PS: tensione di esercizio per l'elettronica e l'alimentazione del carico X1: Stato di sistema del modulo in I-Port 1 X2: Stato di sistema del modulo in I-Port 2
Display LED, specifico per fieldbus	L/A1: porta attiva di rete 1 L/A2: rete attiva porta 2 Funzionamento: stato di comunicazione
Diagnosi	Guasto di comunicazione Diagnosi del sistema Eccessivo calo della tensione
Controlli degli operatori	Interruttore DIL
Connessione fieldbus	Ethernet
Fieldbus, protocollo	EtherCAT®

Caratteristica	Valore
Fieldbus, tipo di collegamento	2 connettori femmina
Fieldbus, sistema di collegamento	M12x1, codifica D secondo EN 61076-2-101
Fieldbus, modello di collegamento	4
Interfaccia Fieldbus, isolamento elettrico	Sì
Connessione Fieldbus, velocità di trasmissione	100 Mbit/s
Massimo indirizzo, ingressi	16 byte
Massimo indirizzo, uscite	16 byte
Parametrizzazione	Attivare diagnosi Risposta protetta contro guasti e a vuoto
Tempo ciclo interno	1 ms per 1 byte di dati utente
Supporto configurazione	File XML
Funzioni aggiuntive	Accesso aciclico ai dati tramite SDO Diagnosi oggetto Messaggio di emergenza Modular device profile (MDP)
Tensione di alimentazione, funzione	Elettronica e carico
Tensione di alimentazione, tipo collegamento	Connettori maschio
alimentazione, sistema di collegamento	M12x1, codifica A secondo EN 61076-2-101
Tensione di alimentazione, configurazione attacco	5
Intervallo di tensione d'esercizio DC	18 V...30 V
Tensione nominale d'esercizio DC	24 V
Alimentazione di tensione max.	4 A
Assorbimento di corrente alla tensione nominale di alimentazione	Tip. 60 mA