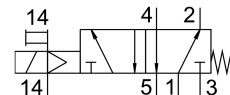
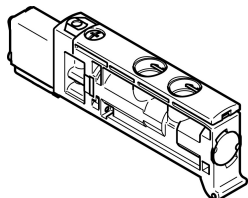


Elettrovalvola VUVB-ST12-M52-MZD-QX-1T1

Codice prodotto: 570908

FESTO



Foglio dati

Caratteristica	Valore
Funzione valvola	5/2 vie, monostabile
Tipo di azionamento	Elettrico
Dimensione valvola	12 mm
Portata nominale standard	240 l/min...400 l/min
porta di lavoro pneumatica	QS-4 QS-6
Pressione d'esercizio	0.28 MPa...0.8 MPa
Pressione di lavoro	2.8 bar...8 bar
Design	Valvola a otturatore con ritorno a molla
Tipo di reset	Molla meccanica
Grado di protezione	IP65
Dimensione nominale	4 mm
Funzione aria di scarico	Senza opzione di controllo del flusso
Principio di tenuta	Morbido
Posizione di montaggio	Opzionale
Azionatore manuale	Con arresto Senza arresto
Tipo di pilotaggio	Pilotato
Aria di pilotaggio	Esterni
Direzione del flusso	Non reversibile
Nota sulla pressione operativa	0 - 0,8 MPa con servopilotaggio est. 0 - 8 bar con aria di pilotaggio esterna
Pressione di pilotaggio Mpa	0.28 MPa...0.8 MPa
Pressione pilotaggio	2.8 bar...8 bar
Tempo di spegnimento	14 ms
Tempo di accensione	6 ms
Ciclo di lavoro	100%
Max. impulso di prova positivo con segnale 0	800 µs
Max. impulso di prova negativo con 1 segnale	300 µs
Caratteristiche dati bobina	24 V DC; 1,0 W
Fluttuazioni ammesse per la tensione di alimentazione	+/- 10 %
Fluido di lavoro	Aria compressa a norma ISO 8573-1:2010 [7:4:4]

Caratteristica	Valore
Nota sul fluido di esercizio e di controllo	Possibilità di funzionamento lubrificato (in tal caso sarà sempre necessario un funzionamento lubrificato)
Resistenza alle vibrazioni	Test applicazione per il trasporto con livello di gravità 1 secondo FN 942017-4 e EN 60068-2-6
Resistenza agli urti	Prova d'urto con livello di gravità 1 secondo FN 942017-5 e EN 60068-2-27
Classe di resistenza alla corrosione CRC	0 - Nessuna corrosione o sollecitazione
Conformità PWIS	VDMA24364-B1/B2-L
Temperatura del fluido	-5 °C...60 °C
Suono del livello di pressione	85 dB(A)
Temperatura ambiente	-5 °C...60 °C
Peso prodotto	27.5 g
Collegamento elettrico	Tramite sottobase
Tipo di montaggio	Su sottobase
Attacco ausiliario per il servo pilotaggio 14	Sottobase
Collegamento pneumatico, porta 1	Sottobase
Collegamento pneumatico, porta 3	Sottobase
Collegamento pneumatico, attacco 5	Sottobase
Nota sui materiali	Conforme alla direttiva EU 2002/95 (RoHS)
Materiale guarnizioni	NBR TPE-U(PU)
Materiale corpo	Rinforzato con PA
Materiale spola	Lega di alluminio battuto