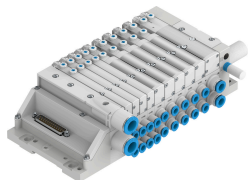


# Unità di valvole MPAL-VI

Codice prodotto: 569926

FESTO



## Foglio dati

Caratteristica	Valore
Controllo elettrico	Fieldbus I-Port IO-Link® Connettore multipolare
Impianto elettrico I/O	sì
Tipo di terminale	34
Fluido di lavoro	Aria compressa a norma ISO 8573-1:2010 [7:4:4]
Nota sul fluido di esercizio e di controllo	Possibilità di funzionamento lubrificato (in tal caso sarà sempre necessario un funzionamento lubrificato)
Temperatura del fluido	-5 °C...50 °C
Temperatura ambiente	-5 °C...50 °C
Temperatura di stoccaggio	-20 °C...40 °C
Grado di protezione	IP65 IP67
Classe di resistenza alla corrosione CRC	3 - stress da corrosione elevato
Pressione d'esercizio	-0.09 MPa...1 MPa
Pressione di lavoro	-0.9 bar...10 bar
Pressione di pilotaggio Mpa	0.3 MPa...0.8 MPa
Pressione pilotaggio	3 bar...8 bar
Conformità PWIS	VDMA24364-B1/B2-L
Marchio CE (vedere dichiarazione di conformità)	Conforme Direttiva EMC Conforme alla direttiva EU RoHS Istruzioni UK per CEM Istruzioni RoHS UK
Marchio KC	KC-EMV
Approvazione	Marchio di fabbrica RCM Omologazione c UL us (OL)
Nota sui materiali	Conforme alla direttiva EU 2002/95 (RoHS)
Struttura unità di valvole	Le dimensioni delle valvole possono essere miste
Numero max di posti valvola	32
Numero max. di zone di pressione	20
Tipo di azionamento	Elettrico

Caratteristica	Valore
Funzione valvola	2/2 vie, chiusa, monostabile 2x3/2 vie, monostabile, chiusa 2x3/2 vie, aperto, monostabile 2x3/2 vie, aperto/chiuso, monostabile 3/2 vie, chiusa, monostabile 3/2 aperto, monosolenoido 5/2 doppio solenoide 5/2 vie, monostabile 5/3 vie, pressurizzata 5/3 scaricato 5/3 centri chiusi
Design	Saracinesca a pistone Valvola a otturatore con ritorno a molla
Tipo di pilotaggio	Elettrico
Dimensione valvola	10 mm 14 mm 20 mm
Aria di pilotaggio	Esterni Interno
Portata nominale standard max.	360 l/min a 10 mm 670 l/min a 14 mm 870 l/min a 20 mm
Idoneità al vuoto	sì
Indicazione della posizione di commutazione	LED
porta di lavoro pneumatica	M7 G1/4 QS-3 QS-4 QS-6 QS-8 QS-10 QS-12 QS-5/32 QS-1/8 QS-3/16 QS-1/4 QS-5/16 QS-3/8 QS-1/2
Display degli stati dei segnali	LED
Tensione nominale d'esercizio DC	24 V
Fluttuazioni ammesse per la tensione di alimentazione	+/- 25%