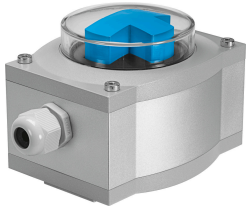


# Scatola per interruttore di finecorsa SRAP-M-CA1-GR270-1-A-TP20-EX2

FESTO

Codice prodotto: 568241



## Foglio dati

Caratteristica	Valore
Progettazione	Angolare
Basato su standard	VDI/VDE 3845 (NAMUR)
Approvazione	Marchio di fabbrica RCM c UL us - Recognized (OL)
Marchio CE (vedere dichiarazione di conformità)	Conforme Direttiva EMC Conforme alla direttiva UE sulla protezione contro le esplosioni (ATEX) Conforme alla direttiva EU RoHS Istruzioni UK per CEM secondo le istruzioni EX UK Istruzioni RoHS UK
Protezione antideflagrante	Zona 2 (ATEX) Zona 2 (UKEX) Zona 22 (ATEX) Zona 22 (UKEX)
Categoria ATEX gas	II 3G
Tipo di protezione antideflagrante per gas	Ex ec IIC T5 Gc X
Categoria ATEX polvere	II 3D
Tipo di protezione antideflagrante per polvere	Ex tc IIIC T90°C Dc X
Protezione antideflagrante, certificazione al di fuori dell'UE	EPL Dc (GB) EPL Gc (GB)
Temperatura ambiente di esplosione	-20°C ≤ Ta ≤ +80°C
Nota sui materiali	Conforme alla direttiva EU 2002/95 (RoHS)
Variabile misurata	Angolo di rotazione
Principio di misura	Magnetico a effetto Hall
Temperatura ambiente	-20 °C...80 °C
Uscita analogica	4 - 20 mA
Precisione ripetizione uscita analogica in ± °	1 deg
Corrente nominale di corto circuito	Si
Sicurezza contro i sovraccarichi	Disponibile
Intervallo di tensione d'esercizio DC	15 V...30 V
Corrente di alimentazione a vuoto	12 mA...20 mA
Protezione da inversione di polarità	Per tutti i collegamenti elettrici
Collegamento elettrico	A 9 poli Morsetto a vite Innesto

<b>Caratteristica</b>	<b>Valore</b>
Sezione nominale del conduttore collegabile	2.5 mm <sup>2</sup>
Raccordo pressacavo	M20
Diametro cavo ammesso	5 mm...13 mm
Lunghezza max. cavo	30 m
Posizione di montaggio	Opzionale
Peso prodotto	1000 g
Materiale corpo	Lega di alluminio battuto
Indicatore di posizione	Rosso/verde
Opzioni di impostazione	Apprendimento Apprendimento tramite collegamento elettrico
Intervallo del rilevamento angolare	0 deg...270 deg
Grado di protezione	IP65 III
Tensione di isolamento	50 V
Immunità alle sovratensioni	0.8 kV
Classe di resistenza alla corrosione CRC	3 - stress da corrosione elevato
Conformità PWIS	VDMA24364-B2-L
Grado di inquinamento	3