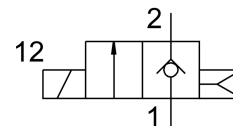
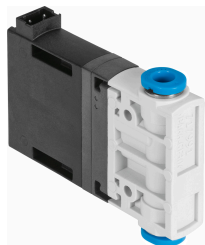


Elettrovalvola MHJ9-QS-6-HF/LP

Codice prodotto: 567793

FESTO



Foglio dati

Caratteristica	Valore
Funzione valvola	2/2 vie, chiusa, monostabile
Tipo di azionamento	Elettrico
Larghezza	9 mm
Portata nominale standard	160 l/min
porta di lavoro pneumatica	QS-6
Tensione d'esercizio	24 V DC
Pressione d'esercizio	0.05 MPa...0.4 MPa
Pressione di lavoro	0.5 bar...4 bar
Design	Valvola a otturatore senza ritorno a molla
Tipo di reset	Molla pneumatica
Grado di protezione	IP40
Dimensioni griglia	9.5 mm
Nota sull'esercizio	Non utilizzare senza flusso. Per montaggio a blocco con portata, temperatura ambiente max. 45°C.
Principio di tenuta	Duro
Posizione di montaggio	Opzionale
Azionatore manuale	Nessuno
Tipo di pilotaggio	Diretto
Direzione del flusso	Non reversibile
valore b	0.36
Valore C	0.66 l/sbar
Max. frequenza di commutazione	500 Hz
Tempo di commutazione 4 bar e 24 V in condizioni nuove	1 ms
Tempo di spegnimento 4 bar e 24 V in condizioni nuove	0.4 ms
Tempo di accensione 4 bar e 48 V in condizioni nuove	0.8 ms
Tempo di spegnimento 4 bar e 48 V in condizioni nuove	0.4 ms
Tempo di eccitazione 4 bar e 12 V in condizioni nuove	1.3 ms
Tempo di spegnimento 4 bar e 12 V in condizioni nuove	0.5 ms
Tempo di accensione 0,5 bar e 24 V in condizioni nuove	0.8 ms
Tempo di spegnimento 0,5 bar e 24 V in condizioni nuove	0.5 ms
Tolleranza tempo di spegnimento	+15%/-25%
Tolleranza tempo di attivazione	+/-15%

Caratteristica	Valore
Intervallo di tensione d'esercizio DC	12 V...53 V
Ciclo di lavoro	100%
Nota sulla tensione di esercizio	Funzionamento solo con cavo di collegamento MHJ9-KMH-...
Resistenza bobina R20	2.5 Ohm
Fluido di lavoro	Aria compressa a norma ISO 8573-1:2010 [7:4:4]
Nota sul fluido di esercizio e di controllo	Funzionamento lubrificato non possibile
Restrizioni per la temperatura dell'ambiente e dei fluidi	In funzione della frequenza di commutazione (vedi grafico)
Classe di resistenza alla corrosione CRC	2 - Moderata sollecitazione da corrosione
Conformità PWIS	VDMA24364-B2-L
Temperatura di stoccaggio	-20 °C...50 °C
Temperatura ammissibile della superficie del solenoide	120 °C
Temperatura del fluido	-5 °C...60 °C
Temperatura ambiente	-5 °C...60 °C
Peso prodotto	30 g
Collegamento elettrico	A 2 poli Connettore maschio KMH
Tipo di montaggio	Una delle due: Installazione in linea Con foro passante
Collegamento pneumatico, porta 1	QS-6
Collegamento pneumatico, porta 2	QS-6
Nota sui materiali	Conforme alla direttiva EU 2002/95 (RoHS)
Materiale guarnizioni	HNBR
Materiale corpo	Rinforzato con PA
Materiale viti	Acciaio