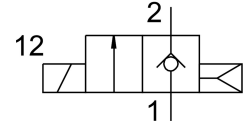
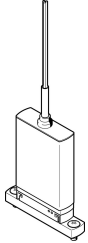


# Elettrovalvola MHJ10-S-2,5-MF

Codice prodotto: 565513

FESTO



## Foglio dati

| Caratteristica   | Valore   |
|--|--|
| Funzione valvola                                       | 2/2 vie, chiusa, monostabile   |
| Tipo di azionamento                                    | Elettrico  |
| Larghezza  | 10 mm  |
| Portata nominale standard                              | 100 l/min  |
| porta di lavoro pneumatica                             | Sottobase  |
| Tensione d'esercizio                                   | 24 V DC  |
| Pressione d'esercizio                                  | 0.05 MPa...0.6 MPa   |
| Pressione di lavoro                                    | 0.5 bar...6 bar  |
| Design   | Valvola a otturatore senza ritorno a molla   |
| Tipo di reset  | Molla pneumatica   |
| Grado di protezione                                    | IP55   |
| Approvazione   | Marchio di fabbrica RCM  |
| Marchio CE (vedere dichiarazione di conformità)        | Conforme Direttiva EMC<br>Conforme alla direttiva EU RoHS<br>Istruzioni UK per CEM<br>Istruzioni RoHS UK   |
| Dimensioni griglia                                     | 10.5 mm  |
| Nota sull'esercizio                                    | L'alimentazione fissa deve essere in grado di fornire almeno 1,7 A senza caduta di tensione<br>Non utilizzare senza flusso.<br>Per montaggio a blocco con portata, temperatura ambiente max. 45°C. |
| Principio di tenuta                                    | Duro   |
| Posizione di montaggio                                 | Opzionale  |
| Azionatore manuale                                     | Nessuno  |
| Tipo di pilotaggio                                     | Diretto  |
| Direzione del flusso                                   | Non reversibile  |
| Protezione da inversione di polarità                   | Per tensione d'esercizio   |
| Funzioni aggiuntive                                    | Parascintille<br>Riduzione della corrente di mantenimento con recupero energetico<br>Spegnimento di sicurezza  |
| valore b   | 0.38   |
| Valore C   | 0.4 l/sbar   |
| Max. frequenza di commutazione                         | 1000 Hz  |
| Tempo di commutazione 4 bar e 24 V in condizioni nuove | 0.8 ms   |

| Caratteristica   | Valore  |
|--|---|
| Tempo di spegnimento 4 bar e 24 V in condizioni nuove      | 0.4 ms  |
| Tempo di accensione 0,5 bar e 24 V in condizioni nuove     | 0.8 ms  |
| Tempo di spegnimento 0,5 bar e 24 V in condizioni nuove    | 0.5 ms  |
| Tempo di eccitazione 6 bar e 24 V in condizioni nuove      | 0.9 ms  |
| Tempo di spegnimento 6 bar e 24 V in condizioni nuove      | 0.4 ms  |
| Tolleranza tempo di spegnimento                            | +15%/-25%   |
| Tolleranza tempo di attivazione                            | +/-15%  |
| Intervallo di tensione d'esercizio DC                      | 21.6 V...26.4 V   |
| Resistenza ingresso  | 34 kOhm   |
| Ciclo di lavoro  | 100%  |
| Caratteristiche dati bobina                                | 24 V DC: fase a bassa corrente 2,0 W, fase ad alta corrente 7,0 W   |
| Intervallo tensione segnale trigger DC                     | 3 V...30 V  |
| Nota sulla corrente in ingresso                            | Aumento lineare<br>0,09-0,44 mA con un segnale di attivazione di 3-15 V<br>0,44-15,44 mA con un segnale di attivazione di 15-30 V |
| Fluttuazioni ammesse per la tensione di alimentazione      | +/- 10 %  |
| Fluido di lavoro   | Aria compressa a norma ISO 8573-1:2010 [7:4:4]  |
| Nota sul fluido di esercizio e di controllo                | Funzionamento lubrificato non possibile   |
| Restrizioni per la temperatura dell'ambiente e dei fluidi  | In funzione della frequenza di commutazione (vedi grafico)  |
| Classe di resistenza alla corrosione CRC                   | 2 - Moderata sollecitazione da corrosione   |
| Conformità PWIS  | VDMA24364-B2-L  |
| Temperatura di stoccaggio                                  | -20 °C...50 °C  |
| Temperatura ammissibile della superficie del solenoide     | 120 °C  |
| Temperatura del fluido                                     | -5 °C...60 °C   |
| Temperatura ambiente                                       | -5 °C...60 °C   |
| Coppia massima di serraggio per il montaggio della valvola | 0.7 Nm  |
| Peso prodotto  | 75 g  |
| Collegamento elettrico                                     | 3 fili<br>Cavo  |
| Lunghezza del cavo   | 2.5 m   |
| Tipo di montaggio  | Su sottobase  |
| Collegamento pneumatico, porta 1                           | Sottobase   |
| Collegamento pneumatico, porta 2                           | Sottobase   |
| Nota sui materiali   | Conforme alla direttiva EU 2002/95 (RoHS)   |
| Materiale guarnizioni                                      | HNBR  |
| Materiale corpo  | Rinforzato con PA<br>Rinforzato con PPS   |
| Materiale della guaina del cavo                            | PUR   |
| Materiale viti   | Acciaio   |