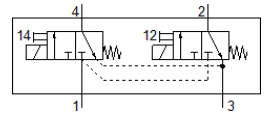
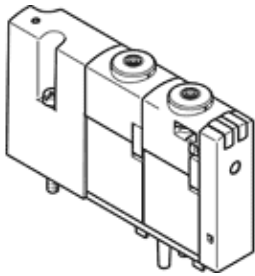


elettrovalvola VOVC-BT-T32C-MH-F-1T1

Codice prodotto: 565449

FESTO



Foglio dati

Caratteristica	Valore
Funzione valvola	2x3/2, chiuse, monostabili
Tipo di azionamento	Elettrico
Dimensione valvola	10 mm
Pressione d'esercizio Mpa	0 ... 0,8 MPa
Pressione d'esercizio	0 ... 8 bar 0 ... 116 psi
Costruzione	Valvola a otturatore con molla di ritorno
Riposizionamento	Molla meccanica
Grado di protezione	IP40
Omologazione	c UL us - Recognized (OL)
Diametro nominale	0,65 mm
Funzione di scarico	Non strozzabile
Principio di tenuta	Non metallica
Posizione di montaggio	Qualsiasi
Azionatore manuale	Monostabile
Tipo di comando	diretto
Direzione di flusso	Non reversibile
Sovrapposizione	Sovrapposizione negativa
Indicatore di stato del segnale	LED
Valore b	0,24
Valore C	0,048 l/sbar
Portata valvola	10 l/min
Portata valvola a collegamento pneumatico	10 l/min
Tempo di commutazione, disazionamento	4,7 ms
Tempo di commutazione azionamento	5,2 ms
Impulso positivo di prova max., con logico 0	600 µs
Impulso negativo di prova max., con logico 1	800 µs
Valori caratteristici bobina	24 V cc: fase a basso assorbimento 0,3 W, fase ad alto assorbimento 1,0 W
Oscillazioni di tensione ammissibili	+/- 10 %
Fluido d'esercizio	Aria compressa a norma ISO 8573-1:2010 [7:4:4]
Indicazione sul fluido d'esercizio e di pilotaggio	E' possibile l'impiego con aria lubrificata (necessario poi per l'impiego successivo)
Classe di resistenza alla corrosione CRC	1 - stress da corrosione basso
Conformità PWIS	VDMA24364-B2-L
Temperatura del fluido	-5 ... 50 °C
Fluido di pilotaggio	Aria compressa a norma ISO 8573-1:2010 [7:4:4]
Temperatura ambiente	-5 ... 50 °C
Peso	30 g
Connessione elettrica	Con sottobase
Attacco pneumatico 1	Sottobase
Attacco pneumatico 2	Sottobase
Attacco pneumatico 3	Sottobase
Attacco pneumatico 4	Sottobase
Avvertenza sul materiale	Conforme a RoHS
Materiale guarnizioni	NBR PU
Materiale del corpo	PA rinforzato