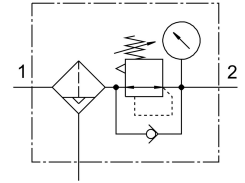


# Filtro-regolatore MS9-LFR-G-D6-EUV-DI-AG-BAR-AS

Codice prodotto: 564113

FESTO



## Foglio dati

Caratteristica	Valore
Dimensione	9
Serie	MS
Blocco attuatore	può essere chiuso con accessori
Posizione di montaggio	Verticale +/-5°
Grado di filtrazione	40 µm
Scarico della condensa	Completamente automatico
Design	Filtro-riduttore a membrana azionato direttamente
Volume max della condensa	220 ml
Funzione del controllore	Costante di pressione in uscita Tramite compensazione della pressione primaria Con scarico secondario Con funzione di ritorno
Manometro (Analogico) o indicazione della pressione (Digitale)	Con manometro
Pressione di lavoro	2 bar...12 bar
Intervallo di regolazione di pressione	0.5 bar...7 bar
Isteresi di pressione max.	0.4 bar
Temperatura ambiente di esplosione	-10°C ≤ Ta ≤ +60°C
Fluido di lavoro	Aria compressa a norma ISO 8573-1:2010 [7:4:-] Gas inerti
Classe di resistenza alla corrosione CRC	2 - Moderata sollecitazione da corrosione
Conformità PWIS	VDMA24364-B1/B2-L
Temperatura di stoccaggio	5 °C...60 °C
Classe di purezza dell'aria in uscita	Aria compressa a norma ISO 8573-1:2010 [7:4:4]
Temperatura del fluido	-10 °C...60 °C
Temperatura ambiente	-10 °C...60 °C
Peso prodotto	2400 g
Tipo di montaggio	Una delle due: Installazione in linea Con accessori
Materiale copertura	Rinforzato con PA
Materiale disco elicoidale	POM
Materiale del supporto filtro	POM
Nota sui materiali	Conforme alla direttiva EU 2002/95 (RoHS)

<b>Caratteristica</b>	<b>Valore</b>
Materiale sottobase	Alluminio pressofuso
Materiale squadretta di fissaggio	Alluminio pressofuso
Materiale filtro	PE
Materiale corpo	Alluminio pressofuso
Materiale connettore per moduli	Alluminio pressofuso
Materiale membrana	NBR
Materiale della tazza	Lega di alluminio battuto
Materiale guarnizione a tazza	NBR
Materiale dello schermo	PA
Materiale piastra di separazione	POM
Materiale tubo della valvola	Lega di alluminio battuto NBR POM