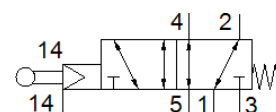


valvola a sfera con astina VMEM-BCZ-M52-M-G18

Codice prodotto: 563779

FESTO

Questo elemento è idoneo per l'impiego con il vuoto.



Foglio dati

Caratteristica	Valore
Funzione valvola	5/2, monostabile
Tipo di azionamento	Meccanico
Larghezza	20 mm
Portata nominale normale	500 l/min
Pressione d'esercizio	-0,95 ... 10 bar
Costruzione	Valvola a spola
Riposizionamento	Molla meccanica
Diametro nominale	4 mm
Indicazioni per l'impiego	Non utilizzare come arresto meccanico
Tipo di comando	Prepilotato
Alimentazione pressione di pilotaggio	Esterna
Pressione di pilotaggio	2,5 ... 10 bar
Velocità max. di azionamento con azionamento assiale	0,6 m/s
Velocità max. di azionamento con azionamento laterale	0,2 m/s
Frequenza di commutazione max.	3 Hz
Fluido d'esercizio	Aria compressa a norma ISO 8573-1:2010 [7:..]
Indicazione sul fluido d'esercizio e di pilotaggio	E' possibile l'impiego con aria lubrificata (necessario poi per l'impiego successivo)
Classe di resistenza alla corrosione CRC	2 - stress da corrosione moderato
Temperatura del fluido	-10 ... 60 °C
Temperatura ambiente	-10 ... 60 °C
Forza di azionamento	44 N
Forza max. sull'attuatore	150 N
Forza radiale max. sull'attuatore	30 N
Peso	182 g
Fissaggio	A scelta: Montaggio a pannello Con foro passante
Attacco pneumatico 1	G1/8
Attacco pneumatico 2	G1/8
Attacco pneumatico 3	G1/8
Attacco pneumatico 4	G1/8
Attacco pneumatico 5	G1/8
Avvertenza sul materiale	Conforme a RoHS
Informazioni sui materiali, piastra copertura	Lega di alluminio per lavorazione plastica anodizzata
Informazioni sui materiali, guarnizioni	NBR
Informazioni sui materiali, corpo	Lega di alluminio per lavorazione plastica anodizzata