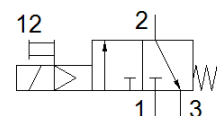


# valvola di inserimento MS9-EE-G-V24-S-VS

Codice prodotto: 562940

FESTO

Ad azionamento elettrico, con silenziatore, direzione del flusso da sinistra a destra.



## Foglio dati

Caratteristica	Valore
Serie	MS
Taglia	9
Dimensione modulare	90 mm
Costruzione	Valvola a spola
Tipo di azionamento	Elettrico
Principio di tenuta	Non metallica
Funzione di scarico	Non strozzabile
Azionatore manuale	Bistabile Monostabile
Riposizionamento	Molla meccanica
Tipo di comando	Prepilotato
Funzione valvola	3/2, chiusa, monostabile
Pressione d'esercizio	3,5 ... 16 bar
Portata nominale normale	18.000 l/min
Portata nominale normale 2-3	14.100 l/min
Durata dell'inserimento	100 %
Valori caratteristici bobina	24 V cc: 4,5 W
Fluido d'esercizio	Aria compressa a norma ISO 8573-1:2010 [7:4:4]
Indicazione sul fluido d'esercizio e di pilotaggio	E' possibile l'impiego con aria lubrificata (necessario poi per l'impiego successivo)
Classe di resistenza alla corrosione CRC	2 - stress da corrosione moderato
Avvertenza sul materiale	Conforme a RoHS
Conformità PWIS	VDMA24364-B1/B2-L
Temperatura del fluido	-10 ... 60 °C
Livello di rumorosità	93 dB(A)
Grado di protezione	IP65
Temperatura ambiente	-10 ... 60 °C
Fissaggio	Montaggio in linea Con accessori A scelta:
Posizione di montaggio	Qualsiasi
Peso	2.300 g
Attacco pneumatico 3	G1
Connessione elettrica	Configurazione attacchi forma A, a norma EN 175301-803 Connettore maschio A norma DIN EN 175301-803 Forma costruttiva quadrata
Materiale spola	POM
Materiale guarnizioni	NBR
Materiale del corpo	Alluminio pressofuso