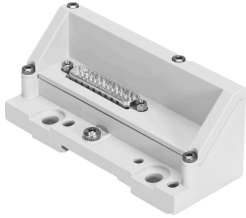


Piastra terminale VMPAL-EPL-SD25-IP40

Codice prodotto: 560940

FESTO



Foglio dati

Caratteristica	Valore
Larghezza	43 mm
Lunghezza	107.3 mm
Numero max di posti valvola	24
Struttura unità di valvole	Le dimensioni delle valvole possono essere miste
Numero massimo di bobine valvola	24
Pressione d'esercizio	-0.09 MPa...1 MPa
Pressione di lavoro	-0.9 bar...10 bar
Pressione di pilotaggio Mpa	0.3 MPa...0.8 MPa
Pressione pilotaggio	3 bar...8 bar
Tensione nominale d'esercizio DC	24 V
Classe di resistenza alla corrosione CRC	3 - stress da corrosione elevato
Conformità PWIS	VDMA24364-B1/B2-L
Grado di protezione	IP40
Nota sul grado di protezione	Nello stato assemblato
Temperatura ambiente	-5 °C...50 °C
Peso prodotto	190 g
Collegamento elettrico 1, funzione	Connettore multipolare
Collegamento elettrico ingresso 1, tipo di collegamento	Connettori maschio
Collegamento elettrico 1, connettore	Sub-D
Collegamento elettrico 1, numero di poli	25
Nota sui materiali	Conforme alla direttiva EU 2002/95 (RoHS)
Materiale piastra terminale	Alluminio pressofuso Rinforzato con PA