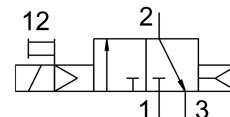
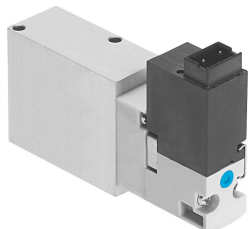


Elettrovalvola VOVG-B12-M32C-AH-F-1H3

Codice prodotto: 560710

FESTO



Foglio dati

Caratteristica	Valore
Funzione valvola	3/2 vie, chiusa, monostabile
Tipo di azionamento	Elettrico
Larghezza	12 mm
Portata nominale standard	180 l/min
porta di lavoro pneumatica	Sottobase
Tensione d'esercizio	24 V DC
Pressione d'esercizio	0.2 MPa...0.8 MPa 29 psi...116 psi
Pressione di lavoro	2 bar...8 bar
Design	Saracinesca a pistone
Tipo di reset	Molla pneumatica
Grado di protezione	IP40
Dimensione nominale	2.1 mm
Funzione aria di scarico	Con opzione di controllo del flusso
Principio di tenuta	Morbido
Posizione di montaggio	Opzionale
Azionatore manuale	Senza arresto
Tipo di pilotaggio	Pilotato
Direzione del flusso	Non reversibile
lap	Sovrapposizione positiva
Tempo di spegnimento	10 ms
Tempo di accensione	12 ms
Caratteristiche dati bobina	24 V DC: 1,0 W
Fluido di lavoro	Aria compressa a norma ISO 8573-1:2010 [7:4:4]
Nota sul fluido di esercizio e di controllo	Possibilità di funzionamento lubrificato (in tal caso sarà sempre necessario un funzionamento lubrificato)
Classe di resistenza alla corrosione CRC	0 - Nessuna corrosione o sollecitazione
Conformità PWIS	VDMA24364-B2-L
Temperatura del fluido	-5 °C...50 °C
Fluido di pilotaggio	Aria compressa a norma ISO 8573-1:2010 [7:4:4]
Temperatura ambiente	-5 °C...50 °C

Caratteristica	Valore
Collegamento elettrico	A 2 poli Connettori maschio
Collegamento pneumatico, porta 1	Sottobase
Collegamento pneumatico, porta 2	Sottobase
Collegamento pneumatico, porta 3	Sottobase
Nota sui materiali	Conforme alla direttiva EU 2002/95 (RoHS)
Materiale guarnizioni	FPM HNBR NBR
Materiale corpo	Lega di alluminio battuto