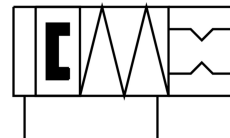
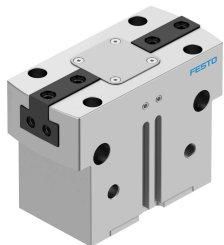


Pinza parallela HGPT-50-A-B-F-G2

Codice prodotto: 560227

FESTO



Foglio dati

| Caratteristica | Valore |
|--|--|
| Dimensione | 50 |
| Corsa per dita di presa | 6 mm |
| Massima precisione di sostituzione | 0.2 mm |
| Max. gioco angolare del dito di presa ax, ay | 0.1 deg |
| Max. gioco del dito di presa Sz | 0.02 mm |
| Rotazione simmetrica | 0.2 mm |
| Precisione di ripetizione, pinza | 0.05 mm |
| Numero dita di presa | 2 |
| Tipo d'azionamento | Pneumatico |
| Posizione di montaggio | Opzionale |
| Funzionamento | A doppio effetto |
| Funzione pinza | Parallelo |
| Forza di sicurezza della pinza | Durante la chiusura |
| Design | Attuatore a forma di cuneo Forza sequenza di movimenti ad impulsi |
| Rilevamento posizione | Tramite sensore di finecorsa |
| Pressione di lavoro | 4 bar...8 bar |
| Pressione d'esercizio aria bloccata | 0 bar...0.5 bar |
| Frequenza d'esercizio max. della pinza | 2 Hz |
| Tempo di apertura minimo a 6 bar | 137 ms |
| Tempo di chiusura min. a 6 bar | 80 ms |
| Max. Massa per dito, esterno della pinza | 640 g |
| Fluido di lavoro | Aria compressa a norma ISO 8573-1:2010 [7:4:4] |
| Nota sul fluido di esercizio e di controllo | Possibilità di funzionamento lubrificato (in tal caso sarà sempre necessario un funzionamento lubrificato) |
| Classe di resistenza alla corrosione CRC | 2 - Moderata sollecitazione da corrosione |
| Conformità PWIS | VDMA24364-B1/B2-L |
| Grado di protezione | IP40 |
| Temperatura ambiente | 5 °C...60 °C |
| Momento di inerzia di massa | 29.423 kgcm ² |
| Forza max. su dita di presa Fz statica | 3200 N |
| Coppia massima alla pinza Mx statica | 120 Nm |

| Caratteristica | Valore |
|---|--|
| Coppia massima alla pinza rispetto My statico | 120 Nm |
| Coppia massima sulla pinza (Mz statico) | 100 Nm |
| Intervallo di lubrificazione per i componenti della guida | 5 MioCyc |
| Peso prodotto | 1832 g |
| Tipo di montaggio | Una delle due: Tramite filetto femmina e bussola di centratura Tramite foro passante e bussola di centratura Tramite foro passante e perno di serraggio Tramite filetto femmina e perno di serraggio |
| Attacco pneumatico, aria bloccata | M5 |
| Attacco pneumatico | G1/8 |
| Nota sui materiali | Conforme alla direttiva EU 2002/95 (RoHS) |
| Materiale della calotta di copertura | Acciaio inossidabile ad alta lega |
| Materiale corpo | Alluminio anodizzato |
| Materiale dita di presa | Acciaio, temprato |