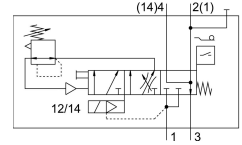
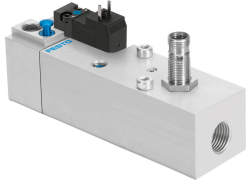


Valvola di inserimento progressivo VABF-S6-1-P5A4-N12-4-1-P

Codice prodotto: 558232

FESTO



Foglio dati

Caratteristica	Valore
Max. impulso di prova positivo con segnale 0	2500 μ s
Max. impulso di prova negativo con 1 segnale	1400 μ s
Resistenza alle vibrazioni	Test applicazione per il trasporto con livello di gravità 2 secondo FN 942017-4 e EN 60068-2-6
Resistenza agli urti	Prova agli urti con livello di gravità 2 secondo FN 942017-5 e EN 60068-2-27
Basato su standard	ISO 5599-2
Tipo di azionamento	Elettrico
Principio di tenuta	Morbido
Posizione di montaggio	Opzionale
Azionatore manuale	Con arresto Reset automatico tramite segnale di controllo elettrico
Design	Saracinesca a pistone
Tipo di reset	Molla meccanica
Tipo di pilotaggio	Pilotato
Aria di pilotaggio	Interno
Direzione del flusso	Non reversibile
Funzione valvola	Funzione inserimento progressivo
Funzione elemento di commutazione	Contatto N/A
Nota sulla dinamizzazione forzata	Frequenza di commutazione min. 1/mese
Rilevamento punto di commutazione	Posizione di commutazione tramite sensore
Pressione d'esercizio	0.2 MPa...1.2 MPa
Pressione di lavoro	2 bar...12 bar
Impostazione della pressione di commutazione	0,4 MPa
Portata nominale standard di ventilazione	3000 l/min
Portata nominale standard dello scarico	3300 l/min
Tensione nominale d'esercizio DC	24 V
Caratteristiche dati bobina	24 V DC: 2,5 W
Fluttuazioni ammesse per la tensione di alimentazione	+/- 10 %
Fluido di lavoro	Aria compressa a norma ISO 8573-1:2010 [7:4:4]
Nota sul fluido di esercizio e di controllo	Possibilità di funzionamento lubrificato (in tal caso sarà sempre necessario un funzionamento lubrificato)

Caratteristica	Valore
Classe di resistenza alla corrosione CRC	0 - Nessuna corrosione o sollecitazione
Conformità PWIS	VDMA24364-B1/B2-L
Grado di protezione	IP65 NEMA 4
Temperatura ambiente	-5 °C...50 °C
Peso prodotto	605 g
Collegamento elettrico	Tipo C Connettori maschio Secondo EN 175301-803 Progettazione quadrata
Collegamento sensore	Connettore maschio A 4 poli M12x1
Tipo di montaggio	Su sottobase
Attacco del servopilotaggio 12/14	Sottobase dimensione 1 secondo ISO 5599-2
Collegamento pneumatico, porta 1	Sottobase dimensione 1 secondo ISO 5599-2
Collegamento pneumatico, porta 2	Sottobase dimensione 1 secondo ISO 5599-2
Collegamento pneumatico, porta 3	G1/2
Collegamento pneumatico, porta 4	Sottobase dimensione 1 secondo ISO 5599-2
Nota sui materiali	Conforme alla direttiva EU 2002/95 (RoHS)
Materiale guarnizioni	HNBR NBR
Materiale corpo	Lega di alluminio battuto
Materiale viti	Acciaio Galvanizzato