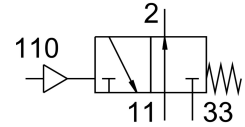
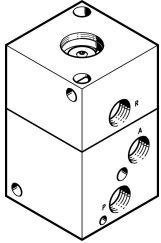


Valvola base LOCB-3-1/4

Codice prodotto: 556345

FESTO



Foglio dati

Caratteristica	Valore
Funzione valvola	3/2 aperto, monosolenoido
Tipo di azionamento	Pneumatico
Larghezza	50 mm
Portata nominale standard	600 l/min
porta di lavoro pneumatica	G1/4
Pressione d'esercizio	0.2 MPa...1 MPa
Pressione di lavoro	2 bar...10 bar
Design	Sede otturatore
Tipo di reset	Molla meccanica
Dimensione nominale	6.5 mm
Posizione di montaggio	Opzionale
Pressione di pilotaggio Mpa	0.1 MPa...1 MPa
Pressione pilotaggio	1 bar...10 bar
Fluido di lavoro	Aria compressa a norma ISO 8573-1:2010 [7:4:4]
Nota sul fluido di esercizio e di controllo	Possibilità di funzionamento lubrificato (in tal caso sarà sempre necessario un funzionamento lubrificato)
Classe di resistenza alla corrosione CRC	2 - Moderata sollecitazione da corrosione
Conformità PWIS	VDMA24364-B1/B2-L
Temperatura del fluido	-10 °C...60 °C
Temperatura ambiente	-10 °C...60 °C
Peso prodotto	495 g
Tipo di montaggio	Con foro passante
Attacco dell'aria pilotaggio 12	M20x1
Collegamento pneumatico, porta 1	G1/4
Collegamento pneumatico, porta 2	G1/4
Collegamento pneumatico, porta 3	G1/4
Materiale guarnizioni	NBR
Materiale corpo	Alluminio Anodizzato