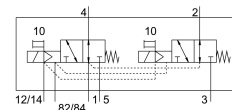
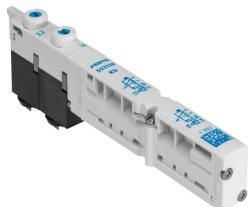


Elettrovalvola VMPA1-M1H-NU-PI

Codice prodotto: 553111

FESTO



Foglio dati

Caratteristica	Valore
Funzione valvola	2x3/2 vie, aperto, monostabile
Tipo di azionamento	Elettrico
Dimensione valvola	10 mm
Portata nominale standard	190 l/min
Tensione d'esercizio	24 V DC
Pressione d'esercizio	-0.09 MPa...1 MPa
Pressione di lavoro	-0.9 bar...10 bar
Design	Valvola a otturatore con ritorno a molla
Tipo di reset	Molla meccanica
Approvazione	c UL us - Recognized (OL)
Autorità che rilascia il certificato	UL MH19482
Grado di protezione	IP65 In stato assemblato Conforme IEC 60529
Principio di tenuta	Morbido
Posizione di montaggio	Opzionale
Azionatore manuale	Con arresto Senza arresto
Tipo di pilotaggio	Pilotato
Direzione del flusso	Reversibile
lap	Lacune
Display degli stati dei segnali	sì
Pressione di pilotaggio Mpa	0.4 MPa...0.8 MPa
Pressione pilotaggio	4 bar...8 bar
Idoneità al vuoto	sì
Portata nominale standard con QS-6	190 l/min
Tempo di spegnimento	8 ms
Tempo di accensione	10 ms
Max. impulso di prova positivo con segnale 0	400 µs
Max. impulso di prova negativo con 1 segnale	200 µs
Fluttuazioni ammesse per la tensione di alimentazione	+/- 25%
Fluido di lavoro	Aria compressa a norma ISO 8573-1:2010 [7:4:4]

Caratteristica	Valore
Nota sul fluido di esercizio e di controllo	Possibilità di funzionamento lubrificato (in tal caso sarà sempre necessario un funzionamento lubrificato)
Resistenza alle vibrazioni	Test applicazione per il trasporto con livello di gravità 2 secondo FN 942017-4 e EN 60068-2-6
Resistenza agli urti	Prova agli urti con livello di gravità 2 secondo FN 942017-5 e EN 60068-2-27
Classe di resistenza alla corrosione CRC	3 - stress da corrosione elevato
Conformità PWIS	VDMA24364-B1/B2-L
Temperatura di stoccaggio	-20 °C...40 °C
Temperatura del fluido	-5 °C...50 °C
Umidità relativa dell'aria	Max. 90% a 40°C
Temperatura ambiente	-5 °C...50 °C
Coppia massima di serraggio per il montaggio della valvola	0.25 Nm
Peso prodotto	42 g
Tipo di montaggio	Con foro passante
Nota sui materiali	Conforme alla direttiva EU 2002/95 (RoHS)
Materiale guarnizioni	NBR
Materiale corpo	Rinforzato con PPA