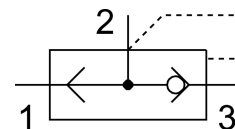
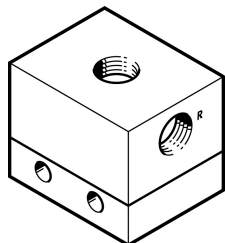


Valvola di scarico rapido SE-1/4

Codice prodotto: 552431

FESTO



Foglio dati

Caratteristica	Valore
Funzione valvola	Scarico rapido
Collegamento pneumatico, porta 1	G1/4
Collegamento pneumatico, porta 2	G1/4
Tipo di montaggio	Con foro passante
Portata nominale standard, scarico	1700 l/min
Portata nominale standard, flusso d'aria 6-5 bar	950 l/min
Pressione di lavoro	0.5 bar...10 bar
Temperatura ambiente	-20 °C...75 °C
Materiale corpo	Leghe di alluminio battuto Anodizzato
Fluido di lavoro	Aria compressa a norma ISO 8573-1:2010 [7:--]
Dimensione nominale	8 mm
Posizione di montaggio	Opzionale
Nota sul fluido di esercizio e di controllo	Possibilità di funzionamento lubrificato (in tal caso sarà sempre necessario un funzionamento lubrificato)
Classe di resistenza alla corrosione CRC	2 - Moderata sollecitazione da corrosione
Conformità PWIS	VDMA24364-B1/B2-L
Temperatura del fluido	-20 °C...75 °C
Peso prodotto	250 g
Collegamento pneumatico, porta 3	G1/4
Materiale guarnizioni	NBR