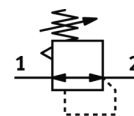
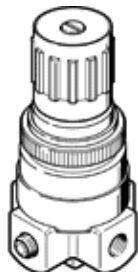


valvola regolatore di pressione LR-1/8-F

Codice prodotto: 552420

FESTO

Senza manometro, per montaggio a pannello, pressione di lavoro fino a 12 bar.



Foglio dati

Caratteristica	Valore
Dispositivo antimanomissione	Manopola con arresto
Posizione di montaggio	Qualsiasi
Costruzione	Valvola di regolazione a membrana Con alimentazione pressione continua
Funzione regolatore	Pressione in uscita costante Con compensazione pressione a monte Con scarico secondario
Indicazione della pressione	Preparato per G1/8
Intervallo di regolazione della pressione	0,5 ... 12 bar
Pressione di ingresso 1	1 ... 20 bar
Isteresi di pressione max.	0,2 bar
Portata nominale normale	420 l/min
Fluido d'esercizio	Aria compressa a norma ISO 8573-1:2010 [7:::]
Indicazione sul fluido d'esercizio e di pilotaggio	E' possibile l'impiego con aria lubrificata (necessario poi per l'impiego successivo)
Classe di resistenza alla corrosione CRC	1 - stress da corrosione basso
Conformità PWIS	VDMA24364-B1/B2-L
Temperatura di stoccaggio	-10 ... 80 °C
Temperatura del fluido	-10 ... 80 °C
Temperatura ambiente	-10 ... 80 °C
Peso	120 g
Fissaggio	Montaggio a pannello Con accessori
Attacco pneumatico 1	G1/8
Attacco pneumatico 2	G1/8
Materiale guarnizioni	NBR
Materiale del corpo	Legia di rame