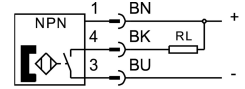
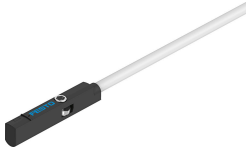


# Sensore di finecorsa SMT-10M-NS-24V-E-0,3-L-M8D

Codice prodotto: 551379

FESTO



## Foglio dati

Caratteristica	Valore
Progettazione	Per scanalatura a C
Conforme allo standard	EN 60947-5-2
Approvazione	Marchio di fabbrica RCM
Marchio CE (vedere dichiarazione di conformità)	Conforme Direttiva EMC Conforme alla direttiva EU RoHS Istruzioni UK per CEM Istruzioni RoHS UK
Caratteristiche speciali	Resistente all'olio
Nota sui materiali	Conforme alla direttiva EU 2002/95 (RoHS) Senza alogeni
Istruzioni per l'uso	<a href="https://www.festo.com/Drive-Sensor-Overview">https://www.festo.com/Drive-Sensor-Overview</a>
Variabile misurata	Posizione
Principio di misura	Magnetoresistivo
Temperatura ambiente	-40 °C...70 °C
Precisione di ripetizione	0.2 mm
Uscita di commutazione	NPN
Funzione elemento di commutazione	Contatto N/A
Tempo di accensione	1.3 ms
Tempo di spegnimento	4.2 ms...7.3 ms
Frequenza massima di commutazione	130 Hz
Max. corrente di uscita	100 mA
Max. corrente di uscita usando i kit di montaggio	50 mA
Capacità massima di commutazione DC	2.8 W
Max. capacità di commutazione DC utilizzando kit di montaggio	1.5 W
Caduta di tensione	1.5 V
Corrente nominale di corto circuito	Sì
Sicurezza contro i sovraccarichi	Disponibile
Tensione nominale di esercizio DC	24 V
Intervallo di tensione d'esercizio DC	5 V...30 V
Protezione da inversione di polarità	Per tutti i collegamenti elettrici
Collegamento elettrico ingresso 1, tipo di collegamento	Cavo con connettore maschio
Collegamento elettrico 1, connettore	M8x1, codifica A, secondo EN 61076-2-104

<b>Caratteristica</b>	<b>Valore</b>
Collegamento elettrico 1, numero di poli	3
Collegamento elettrico 1, tipo di montaggio	Bloccaggio a vite
Orientamento della connessione di uscita	In linea
Condizioni di test del cavo	Resistenza alla flessione: secondo la norma Festo Condizioni di test su richiesta Resistenza alla torsione: > 300.000 cicli, ± 270°/0,1 m Catena portacavi: > 5 milioni di cicli, raggio di curvatura 28 mm
Lunghezza del cavo	0.3 m
Caratteristiche cavo	applicabile su catene portacavi/ compatibile con la robotica
Materiale della guaina del cavo	TPE-U(PUR)
Tipo di montaggio	Serrato a vite Inseribile nella scanalatura dall'alto
Coppia di serraggio max.	0.4 Nm
Posizione di montaggio	Opzionale
Peso prodotto	6.7 g
Materiale corpo	Rinforzato con PA Acciaio inossidabile ad alta lega
Indicazione dello stato di commutazione	LED giallo
Temperatura ambiente con cavo mobile	-20 °C...70 °C
Grado di protezione	IP65 IP68
Conformità PWIS	VDMA24364-B2-L
Idoneità per la produzione di batterie agli ioni di litio	I metalli con una frazione massica di rame, zinco o nichel superiore al 1% sono esclusi dall'uso. Sono esclusi il nichel negli acciai, superfici nichelate chimicamente, i circuiti stampati, i cavi, i connettori a innesto elettrici e le bobine
Classe camera bianca	Classe 4 secondo ISO 14644-1