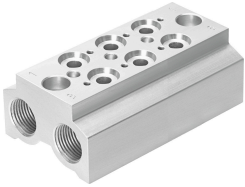


# Blocco di collegamento CPE14-3/2-PRS-3/8-3-NPT

Codice prodotto: 550611

FESTO



## Foglio dati

Caratteristica	Valore
Dimensioni griglia	20 mm
Posizione di montaggio	Opzionale
Numero max di posti valvola	3
Numero max. di zone di pressione	2
Pressione di scoppio	5 MPa 50 bar 725 psi
Pressione d'esercizio	-0.09 MPa...1 MPa
Pressione di lavoro	-0.9 bar...10 bar
Classe di resistenza alla corrosione CRC	2 - Moderata sollecitazione da corrosione
Conformità PWIS	VDMA24364-B1/B2-L
Temperatura del fluido	23 °F...122 °F
Temperatura ambiente	23 °F...122 °F
Coppia massima di serraggio per il montaggio della valvola	0,9 ft-lbf
Peso prodotto	6414 oz
Tipo di montaggio in linea valvole su blocco batteria	Con foro passante
Metodo di montaggio per valvola	Tramite filetto femmina
Collegamento pneumatico, porta 1	3/8 NPT
Collegamento pneumatico, porta 3	3/8 NPT
Collegamento pneumatico, attacco 5	3/8 NPT
Nota sui materiali	Conforme alla direttiva EU 2002/95 (RoHS)
Materiale blocco di collegamento	Lega di alluminio battuto