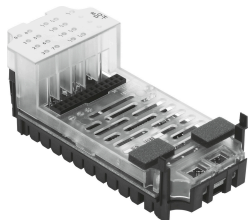


Modulo di uscita CPX-8DA-H

Codice prodotto: 550204

FESTO



Foglio dati

Caratteristica	Valore
Dimensioni (P x L x H)	(incl. sottobase accoppiabile e tecnologia di collegamento) 50 x 107 x 50 mm
Peso prodotto	48 g
Temperatura ambiente	-5 °C...50 °C
Temperatura di stoccaggio	-20 °C...70 °C
Grado di protezione	A seconda del blocco di collegamento
Classe di resistenza alla corrosione CRC	1 - Bassa corrosione o sollecitazione (se installata)
Conformità PWIS	VDMA24364-B2-L
Materiale corpo	Rinforzato con PA PC
Display LED	1 diagnostiche gruppo Diagnosi a 8 canali Stato 8 canali
Diagnosi	Corto circuito/sovraccarico per canale Sottotensione delle uscite
Numero di uscite	8
Parametrizzazione	Protetto contro guasti per canale Forzata per canale Modalità inattiva per canale Comportamento dopo un cortocircuito Monitoraggio modulo
Intervallo di tensione d'esercizio DC	18 V...30 V
Tensione nominale d'esercizio DC	24 V
Assorbimento di corrente alla tensione nominale di alimentazione	Tip. 34 mA
Caratteristiche delle uscite	Basato su IEC1131-T2
Logica di commutazione per le uscite	PNP (commutazione positiva)
Massima corrente residua in uscita per modulo	8,4 A
Tensione di alimentazione massima per canale	2,1 A (50 W di carico lampada), per coppia di canali
Canale di isolamento - canale	no
Canale di isolamento - bus interno	Sì, con alimentazione d'aria intermedia
Protezione fusibile (corto circuito)	Fusibile elettronico interno per canale Fusibile supplementare