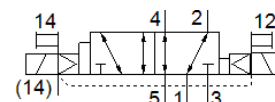


elettrovalvola VSVA-B-D52-ZH-A1-2AC1

Codice prodotto: 547196

FESTO

Con Connettore cubico, forma C.



Foglio dati

| Caratteristica | Valore |
|--|---|
| Funzione valvola | 5/2, bistabile dominante |
| Tipo di azionamento | Elettrico |
| Dimensione valvola | 26 mm |
| Portata nominale normale | 1.100 l/min |
| Pressione d'esercizio Mpa | -0,09 ... 1,6 MPa |
| Pressione d'esercizio | -0,9 ... 16 bar |
| Costruzione | Valvola a spola |
| Marchio CE (vedi dichiarazione di conformità) | Ai sensi della direttiva CE sulla bassa tensione |
| Marchio UKCA (vedi dichiarazione di conformità) | secondo prescrizioni UK per EMV |
| Grado di protezione | IP65 NEMA 4 |
| Diametro nominale | 9 mm |
| Funzione di scarico | Strozzabile |
| Principio di tenuta | Non metallica |
| Posizione di montaggio | Qualsiasi |
| Conforme alla norma | ISO 15407-1 VDMA 24563 |
| Azionatore manuale | Monostabile |
| Tipo di comando | Prepilotato |
| Alimentazione pressione di pilotaggio | Esterna |
| Direzione di flusso | Reversibile |
| Sovrapposizione | Sovrapposizione positiva |
| Indicatore di stato del segnale | LED |
| Pressione di pilotaggio MPa | 0,3 ... 1 MPa |
| Pressione di pilotaggio | 3 ... 10 bar |
| Portata valvola | 1.400 l/min |
| Portata valvola con sottobase singola | 1.100 l/min |
| Portata valvola a collegamento pneumatico | 1.100 l/min |
| Tempo di commutazione, inversione | 18 ms |
| Durata dell'inserimento | 100 % |
| Valori caratteristici bobina | 110 V ca: 50/60 Hz, potenza di spunto 2,9 VA, potenza di mantenimento 2,1 VA |
| Oscillazioni di tensione ammissibili | -15 % / +10 % |
| Fluido d'esercizio | Aria compressa a norma ISO 8573-1:2010 [7:4:4] |
| Indicazione sul fluido d'esercizio e di pilotaggio | E' possibile l'impiego con aria lubrificata (necessario poi per l'impiego successivo) |
| Resistenza alle vibrazioni | Prova pratica di trasporto con grado di precisione 2 a norma FN 942017-4 e EN 60068-2-6 |
| Resistenza agli urti | Prova agli urti con grado di severità 2 secondo FN 942017-5 e EN 60068-2-27 |
| Classe di resistenza alla corrosione CRC | 0 - nessuno stress da corrosione |
| Conformità PWIS | VDMA24364-B1/B2-L |
| Temperatura del fluido | -5 ... 50 °C |
| Umidità relativa dell'aria | 0 - 90 % |

| Caratteristica | Valore |
|---|--|
| Livello di rumorosità | 85 dB(A) |
| Fluido di pilotaggio | Aria compressa a norma ISO 8573-1:2010 [7:4:4] |
| Temperatura ambiente | -5 ... 50 °C |
| Coppia di serraggio max., fissaggio valvola | 2 Nm |
| Peso | 305 g |
| Connessione elettrica | Configurazione degli attacchi forma C, secondo EN 175301-803 Con conduttore di messa a terra A norma DIN EN 175301-803 |
| Fissaggio | Su sottobase |
| Attacco servopilotaggio 12 | Sottobase misura 26 mm a norma ISO 15407-1 |
| Attacco servopilotaggio 14 | Sottobase misura 26 mm a norma ISO 15407-1 |
| Attacco scarico servopilotaggio 82/84 | A scelta: Convogliato Non convogliato |
| Attacco pneumatico 1 | Sottobase misura 26 mm a norma ISO 15407-1 |
| Attacco pneumatico 2 | Sottobase misura 26 mm a norma ISO 15407-1 |
| Attacco pneumatico 3 | Sottobase misura 26 mm a norma ISO 15407-1 |
| Attacco pneumatico 4 | Sottobase misura 26 mm a norma ISO 15407-1 |
| Attacco pneumatico 5 | Sottobase misura 26 mm a norma ISO 15407-1 |
| Interfaccia pilota | A norma ISO 15218 |
| Avvertenza sul materiale | Conforme a RoHS |
| Materiale guarnizioni | NBR |
| Materiale del corpo | Alluminio pressofuso |
| Materiale viti | Acciaio zincato |