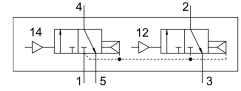
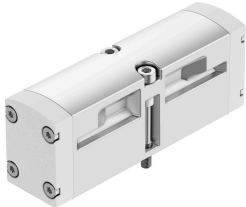


Valvola pneumatica VSPA-B-T32C-A1

Codice prodotto: 546711

FESTO



Foglio dati

Caratteristica	Valore
Funzione valvola	2x3/2 vie, monostabile, chiusa
Tipo di azionamento	Pneumatico
Larghezza	26 mm
Portata nominale standard	900 l/min
porta di lavoro pneumatica	Sottobase da 26 mm a norma ISO 15407-1 Sottobase dimensione 01 a norma VDMA 24563 G1/4
Pressione di lavoro	2 bar...10 bar
Design	Saracinesca a pistone
Tipo di reset	Molla pneumatica
Dimensione nominale	9 mm
Funzione aria di scarico	Con opzione di controllo del flusso
Principio di tenuta	Morbido
Posizione di montaggio	Opzionale
Conforme allo standard	ISO 15407-1 VDMA 24563
Tipo di pilotaggio	Diretto
Direzione del flusso	Non reversibile
lap	Sovrapposizione positiva
Pressione pilotaggio	2 bar...10 bar
Portata della valvola	1250 l/min
Portata della valvola su sottobase singola	1000 l/min
Portata della valvola pneumatica su sottobase	900 l/min
Tempo di spegnimento	28 ms
Tempo di accensione	15 ms
Protezione antideflagrante	Zona 2 (ATEX) Zona 22 (ATEX)
Fluido di lavoro	Aria compressa a norma ISO 8573-1:2010 [7:4:4]
Nota sul fluido di esercizio e di controllo	Possibilità di funzionamento lubrificato (in tal caso sarà sempre necessario un funzionamento lubrificato)
Classe di resistenza alla corrosione CRC	0 - Nessuna corrosione o sollecitazione
Conformità PWIS	VDMA24364-B1/B2-L
Temperatura del fluido	-10 °C...60 °C

Caratteristica	Valore
Umidità relativa dell'aria	0 - 90%
Fluido di pilotaggio	Aria compressa a norma ISO 8573-1:2010 [7:4:4]
Temperatura ambiente	-10 °C...60 °C
Coppia massima di serraggio per il montaggio della valvola	1.8 Nm...2.2 Nm
Peso prodotto	180 g
Attacco dell'aria pilotaggio 12	Dimensione della sottobase 26 mm secondo ISO 15407-1
Attacco servo pilotaggio 14	Dimensione della sottobase 26 mm secondo ISO 15407-1
Collegamento pneumatico, porta 1	Dimensione della sottobase 26 mm secondo ISO 15407-1
Collegamento pneumatico, porta 2	Sottobase dimensione 26 mm secondo ISO 15407-1
Collegamento pneumatico, porta 3	Dimensione della sottobase 26 mm secondo ISO 15407-1
Collegamento pneumatico, porta 4	Dimensione della sottobase 26 mm secondo ISO 15407-1
Collegamento pneumatico, attacco 5	Sottobase dimensione 26 mm secondo ISO 15407-1
Nota sui materiali	Conforme alla direttiva EU 2002/95 (RoHS)
Materiale guarnizioni	NBR
Materiale corpo	Alluminio pressofuso
Materiale viti	Acciaio Galvanizzato