

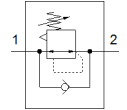
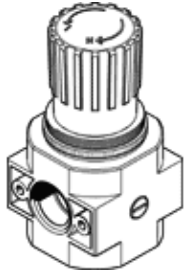
valvola base LR-D-DI-MAXI

Codice prodotto: 546511
Classic - non utilizzare per nuovi progetti

FESTO

Senza piastre filettate.

Sono disponibili delle alternative moderne digitando le prime quattro cifre del codice di tipo nel campo di ricerca.



Foglio dati

Caratteristica	Valore
Taglia	Maxi
Serie	D
Dispositivo antimanomissione	Manopola con arresto
Posizione di montaggio	Qualsiasi
Costruzione	Valvola di regolazione a membrana a comando diretto
Funzione regolatore	Pressione in uscita costante Con compensazione pressione a monte Con scarico secondario Con flusso di ritorno
Indicazione della pressione	Preparato per G1/4
Pressione d'esercizio	13,8 ... 240 Psi
Intervallo di regolazione della pressione	6,9 ... 180 Psi
Isteresi di pressione max.	6 Psi
Portata nominale normale	189 cfm
Fluido d'esercizio	Aria compressa a norma ISO 8573-1:2010 [7:4:4] Gas inerti
Indicazione sul fluido d'esercizio e di pilotaggio	E' possibile l'impiego con aria lubrificata (necessario poi per l'impiego successivo)
Classe di resistenza alla corrosione CRC	2 - stress da corrosione moderato
Conformità PWIS	VDMA24364-B1/B2-L
Classe di purezza aria in uscita	Aria compressa a norma ISO 8573-1:2010 [7:4:4] Gas inerti
Temperatura del fluido	14 ... 140 °F
Temperatura ambiente	14 ... 140 °F
Peso	46,55 oz
Fissaggio	Montaggio a pannello Montaggio in linea Con accessori
Avvertenza sul materiale	Conforme a RoHS
Materiale guarnizioni	NBR
Materiale del corpo	Pressofusione di zinco
Materiale membrana	NBR