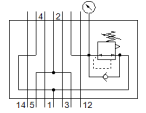
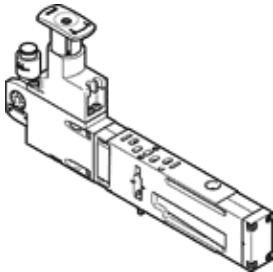


# piastra regolatore VABF-S4-2-R6C2-C-10

Codice prodotto: 546252

FESTO

Per unità di valvole VTSA e VTSA-F, configurazione degli attacchi a norma 15407-2, max. 10 bar.



## Foglio dati

Caratteristica	Valore
Larghezza	18 mm
Basato sulla norma	ISO 15407-2
Posizione di montaggio	Qualsiasi
Funzione regolatore	Pressione in uscita costante Con scarico secondario
Selezione manometro	Possibile
Pressione d'esercizio Mpa	1 MPa
Pressione d'esercizio	10 bar
Intervallo di regolazione della pressione Mpa	0,05 ... 0,85 MPa
Intervallo di regolazione della pressione	0,5 ... 8,5 bar
Intervallo di regolazione della pressione psi	7,25 ... 123,25 psi
Pressione di ingresso 1	0,5 ... 10 bar
Marchio CE (vedi dichiarazione di conformità)	Ai sensi della direttiva CE sulla bassa tensione
Marchio UKCA (vedi dichiarazione di conformità)	secondo prescrizioni UK per apparecchiature elettriche
Fluido d'esercizio	Aria compressa a norma ISO 8573-1:2010 [7:4:4]
Indicazione sul fluido d'esercizio e di pilotaggio	E' possibile l'impiego con aria lubrificata (necessario poi per l'impiego successivo)
Classe di resistenza alla corrosione CRC	0 - nessuno stress da corrosione
Conformità PWIS	VDMA24364-B1/B2-L
Grado di protezione	IP65 NEMA 4
Fluido di pilotaggio	Aria compressa a norma ISO 8573-1:2010 [7:4:4]
Temperatura ambiente	-5 ... 50 °C
Peso	367 g
Attacco manometro	Con graffa di fissaggio
Materiale pannello di comando	PA
Materiale corpo regolatore	Alluminio pressofuso