

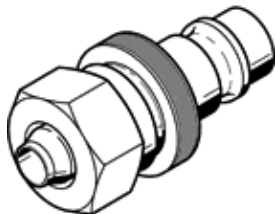
# connettore maschio

## KS-PK-6

Codice prodotto: 546078  
Prodotto in esaurimento

FESTO

Tipo in esaurimento. Fornibile fino al 2023. Per alternative di prodotto, vedere il Support Portal.



### Foglio dati

Caratteristica	Valore
Diametro nominale	5,3 mm
Pressione d'esercizio	-0,95 ... 12 bar
Portata nominale normale	670 l/min
Fluido d'esercizio	Aria compressa a norma ISO 8573-1:2010 [7::-]
Indicazione sul fluido d'esercizio e di pilotaggio	E' possibile l'impiego con aria lubrificata (necessario poi per l'impiego successivo)
Classe di resistenza alla corrosione CRC	1 - stress da corrosione basso
Conformità PWIS	VDMA24364-B1/B2-L
Temperatura ambiente	-10 ... 60 °C
Peso	32 g
Attacco pneumatico	PK-6