

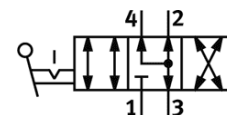
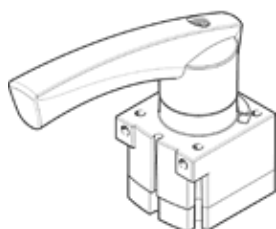
Distributore a leva VHER-AH-M04E-N12-UD

Codice prodotto: 545271

FESTO

Esecuzione in metallo, con rilevamento della posizione della leva manuale, funzione valvola 4/3, posizione di riposo in scarico, direzione di uscita verso il basso.

Questo prodotto è ottenibile soltanto tramite la consociata Festo in USA



Foglio dati

| Caratteristica | Valore |
|--|---|
| Funzione valvola | 4/3, in scarico |
| Tipo di azionamento | Manuale |
| Portata nominale normale | 4.300 l/min |
| Pressione d'esercizio | -0,95 ... 10 bar |
| Costruzione | Distributore rotativo |
| Diametro nominale | 12 mm |
| Funzione di scarico | Strozzabile |
| Principio di tenuta | Metallo su metallo |
| Tipo di comando | diretto |
| Direzione di flusso | Reversibile |
| Senza sovrapposizione | Sì |
| Indicatore posizione di commutazione | Con accessori |
| Fluido d'esercizio | Aria compressa a norma ISO 8573-1:2010 [7:4:4] |
| Indicazione sul fluido d'esercizio e di pilotaggio | E' possibile l'impiego con aria lubrificata (necessario poi per l'impiego successivo) |
| Classe di resistenza alla corrosione CRC | 2 |
| Temperatura ambiente | -20 ... 80 °C |
| Coppia di azionamento | 5 Nm |
| Peso | 860 g |
| Fissaggio | A scelta: Montaggio a pannello Con foro passante |
| Attacco pneumatico 1 | NPT1/2-14 |
| Attacco pneumatico 2 | NPT1/2-14 |
| Attacco pneumatico 3 | NPT1/2-14 |
| Attacco pneumatico 4 | NPT1/2-14 |
| Avvertenza sul materiale | Senza rame e PTFE Contiene sostanze che intaccano l'impregnazione della vernice |
| Informazioni sui materiali, guarnizioni | NBR |
| Informazioni sui materiali, corpo | Alluminio pressofuso |