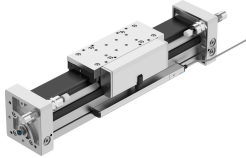


Attuatore lineare DGCI-63- -

Codice prodotto: 544429

FESTO



Foglio dati

Caratteristica	Valore
Corsa	100 mm...2000 mm
Corsa posizionamento servopneumatico	100 mm...2000 mm
Corsa Softstop intelligente	100 mm...2000 mm
Riduzione della corsa in posizione terminale	35 mm
Corsa di posizionamento minima	3% della corsa max Max. 20 mm
Diametro pistone	63 mm
Ammortizzazione	Ammortizzatore, curva caratteristica dura Ammortizzatore, curva caratteristica progressiva
Posizione di montaggio	Opzionale
Guida	Guida di supporto cuscinetto a sfere
Rilevamento posizione	Tramite trasduttore di posizione collegato
Varianti	Slitta supplementare, standard, a sinistra Slitta supplementare, standard, a destra
Pressione d'esercizio	0.15 MPa...0.8 MPa 21.75 psi...116 psi
Pressione di lavoro	1.5 bar...8 bar
Funzionamento	A doppio effetto
Approvazione	Marchio di fabbrica RCM
Marchio CE (vedere dichiarazione di conformità)	Conforme Direttiva EMC Conforme alla direttiva UE sulla protezione contro le esplosioni (ATEX) Conforme alla direttiva EU RoHS Istruzioni UK per CEM secondo le istruzioni EX UK Istruzioni RoHS UK
Protezione antideflagrante, certificazione al di fuori dell'UE	EPL Dc (GB) EPL Gc (GB)
Protezione antideflagrante	Zona 2 (ATEX) Zona 2 (UKEX) Zona 22 (ATEX) Zona 22 (UKEX)
Categoria ATEX gas	II 3G
Categoria ATEX polvere	II 3D
Tipo di protezione antideflagrante per gas	Ex ec IIC T4 Gc X
Tipo di protezione antideflagrante per polvere	Ex tc IIIC T120°C Dc X

Caratteristica	Valore
Temperatura ambiente di esplosione	0°C ≤ Ta ≤ +50°C
Fluido di lavoro	Aria compressa a norma ISO 8573-1:2010 [6:4:4]
Nota sul fluido di esercizio e di controllo	Funzionamento lubrificato non possibile
Classe di resistenza alla corrosione CRC	1 - Bassa corrosione o sollecitazione 2 - Moderata sollecitazione da corrosione
Conformità PWIS	VDMA24364-B1/B2-L
Adatto per l'uso con gli alimenti	Vedere le informazioni avanzate sul materiale
Temperatura ambiente	-10 °C...60 °C
Forza teorica a 6 bar, corsa di ritorno	1870 N
Forza teorica a 6 bar, in spinta	1870 N
collegamenti alternativi	Vedere il disegno del prodotto
Tipo di montaggio	Con accessori
Attacco pneumatico	G3/8
Materiale coperchio	Lega di alluminio battuto
Materiale guarnizioni	NBR TPE-U(PU)