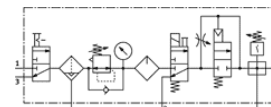


Combinazione di unità di manutenzione MSB4-1/4:C3J2M1D7A1F3-WP

Codice prodotto: 542622

FESTO

composto da valvola di inserimento ad azionamento manuale, filtro-riduttore, lubrificatore, valvola di inserimento elettrico, valvola di inserimento progressivo pneumatico, modulo di derivazione con pressostato senza indicatore, piastra di fissaggio alla parete. Pressione di uscita massima 9 bar, filtro da 40 µm, con manometro, manopola di regolazione con chiusura, tazza in plastica con rivestimento in plastica, scarico automatico della condensa, direzione di flusso da sinistra a destra.



Foglio dati

| Caratteristica | Valore |
|--|--|
| Dimensioni | 4 |
| Serie costruttiva | MS |
| Disp. sicurezza azionamento | Manopola con arresto con lucchetto (accessorio) |
| Posizione di montaggio | verticale +/- 5° |
| Capacità filtrante | 40 µm |
| Scarico condensa | totalmente automatico |
| Costruzione | Modulo di derivazione Valvola di inserimento Filtro riduttore con manometro |
| Funzione regolatore | Pressione in uscita costante con compensazione pressione a monte con scarico secondario con flusso di ritorno |
| Protezione tazza | Tazza protettiva in plastica |
| Indicatore di pressione | con manometro |
| Pressione di esercizio | 4,5 ... 10 bar |
| Campo di regolazione della pressione | 4 ... 9 bar |
| Portata nominale normale | 600 l/min |
| Valori caratteristici bobina | 24V DC |
| Fluido di esercizio | Aria compressa a norma ISO 8573-1:2010 [7:4:4] Gas inerti |
| Indicazione sul fluido d'esercizio e di pilotaggio | E' possibile l'impiego con aria lubrificata (necessario poi per l'impiego successivo) |
| Classe di resistenza alla corrosione CRC | 2 |
| Temperatura di stoccaggio | -10 ... 60 °C |
| Classe di purezza aria in uscita | Aria compressa a norma ISO 8573-1:2010 [7:4:-] |
| Temperatura del fluido | -10 ... 50 °C |
| Temperatura ambiente | -10 ... 50 °C |
| Peso | 2.200 g |
| Tipo fissaggio | con accessori |
| Attacco pneumatico 1 | G1/4 |
| Attacco pneumatico 2 | G1/4 |
| Attacco pneumatico 3 | G1/4 |
| Informazioni sui materiali, corpo (contenitore) | Alluminio pressofuso |
| Informazioni sui materiali, tazza | PC |