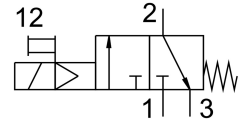


Valvola di inserimento MS6-EE-1/2-10V24-Z

Codice prodotto: 542583

FESTO



Foglio dati

Caratteristica	Valore
Design	Saracinesca a pistone
Tipo di azionamento	Elettrico
Funzione aria di scarico	Senza opzione di controllo del flusso
Azionatore manuale	Senza arresto
Tipo di reset	Molla meccanica
Tipo di pilotaggio	Pilotato
Funzione valvola	3/2 vie, chiusa, monostabile
Pressione di lavoro	4 bar...10 bar
Valore C	29 l/sbar
valore b	0.4
Portata nominale standard	7000 l/min
Ciclo di lavoro	100%
Caratteristiche dati bobina	24 V DC: 2,5 W
Fluttuazioni ammesse per la tensione di alimentazione	+/- 10 %
Fluido di lavoro	Aria compressa a norma ISO 8573-1:2010 [7:4:4] Gas inerti
Nota sul fluido di esercizio e di controllo	Possibilità di funzionamento lubrificato (in tal caso sarà sempre necessario un funzionamento lubrificato)
Classe di resistenza alla corrosione CRC	2 - Moderata sollecitazione da corrosione
Nota sui materiali	Conforme alla direttiva EU 2002/95 (RoHS)
Conformità PWIS	VDMA24364-B1/B2-L
Temperatura del fluido	-10 °C...60 °C
Grado di protezione	IP65
Temperatura ambiente	-10 °C...50 °C
Approvazione	c UL us - Recognized (OL)
Adatto per l'uso con gli alimenti	Vedere le informazioni avanzate sul materiale
Tipo di montaggio	Una delle due: Installazione in linea Con accessori
Posizione di montaggio	Opzionale
Direzione del flusso	Non reversibile
Peso prodotto	740 g

Caratteristica	Valore
Collegamento pneumatico, porta 1	G1/2
Collegamento pneumatico, porta 2	G1/2
Collegamento pneumatico, porta 3	G1/2
Aria di pilotaggio	Interno
Collegamento elettrico	Tipo C Connettori maschio Conforme DIN EN 175301-803 Progettazione quadrata
Materiale guarnizioni	NBR
Materiale corpo	Alluminio pressofuso