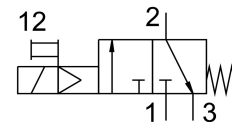
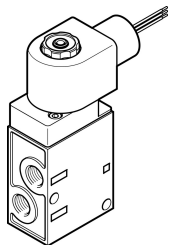


# Elettrovalvola MFH-3-1/8-24-EX

Codice prodotto: 541649

FESTO



## Foglio dati

Caratteristica	Valore
Funzione valvola	3/2 vie, chiusa, monostabile
Tipo di azionamento	Elettrico
Larghezza	70.5 mm
Portata nominale standard	500 l/min
porta di lavoro pneumatica	G1/8
Tensione d'esercizio	24 V DC
Pressione d'esercizio	0.15 MPa...0.8 MPa
Pressione di lavoro	1.5 bar...8 bar
Tipo di reset	Molla meccanica
Protezione antideflagrante, certificazione al di fuori dell'UE	Classe I, Div. 1 (US) Classe I, Div. 2 (US) Classe II, Div. 1 (US) Classe II, Div. 2 (US) Classe III, Div. 1 (US) Classe III, Div. 2 (US) EPL Gb (US) EPL Gc (US)
Autorità che rilascia il certificato	FM 3026030
Grado di protezione	IP65
Dimensione nominale	5 mm
Funzione aria di scarico	Con opzione di controllo del flusso
Principio di tenuta	Morbido
Posizione di montaggio	Opzionale
Azionatore manuale	Con arresto
Tipo di pilotaggio	Pilotato
Direzione del flusso	Non reversibile
lap	Lacune
Tempo di spegnimento	29 ms
Tempo di accensione	11 ms
Caratteristiche dati bobina	24 V DC: 4,6 W

<b>Caratteristica</b>	<b>Valore</b>
Protezione antideflagrante	Classe I, Div. 1 (US) Classe I, Div. 2 (US) Classe II, Div. 1 (US) Classe II, Div. 2 (US) Classe III, Div. 1 (US) Classe III, Div. 2 (US) Zona 1 (US) Zona 2 (US)
Fluido di lavoro	Aria compressa a norma ISO 8573-1:2010 [7:4:4]
Nota sul fluido di esercizio e di controllo	Possibilità di funzionamento lubrificato (in tal caso sarà sempre necessario un funzionamento lubrificato)
Classe di resistenza alla corrosione CRC	1 - Bassa corrosione o sollecitazione
Temperatura del fluido	-5 °C...40 °C
Temperatura ambiente	-5 °C...40 °C
Peso prodotto	355 g
Tipo di montaggio	Con foro passante
Collegamento sfiato	Interno
Scarico del servo pilotaggio 82	M5
Collegamento pneumatico, porta 1	G1/8
Collegamento pneumatico, porta 2	G1/8
Collegamento pneumatico, porta 3	G1/8
Materiale guarnizioni	NBR PU
Materiale corpo	Alluminio pressofuso Anodizzato