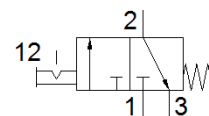
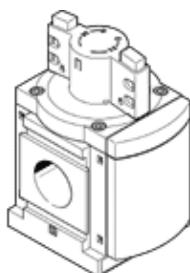


valvola di inserimento MS12-EM-G

Codice prodotto: 541495

FESTO

Manuale, per l'alimentazione e lo scarico di impianti pneumatici.



Foglio dati

Caratteristica	Valore
Costruzione	Valvola a spola
Tipo di azionamento	Manuale
Funzione di scarico	Non strozzabile
Tipo di comando	diretto
Funzione valvola	3/2, bistabile
Pressione d'esercizio	0 ... 20 bar
Portata nominale normale	25.000 ... 32.000 l/min
Fluido d'esercizio	Aria compressa a norma ISO 8573-1:2010 [:-:-]
Classe di resistenza alla corrosione CRC	2 - stress da corrosione moderato
Conformità PWIS	VDMA24364-B1/B2-L
Temperatura del fluido	-10 ... 60 °C
Temperatura ambiente	-10 ... 60 °C
Fissaggio	Montaggio in linea Con accessori A scelta:
Posizione di montaggio	Qualsiasi
Direzione di flusso	Non reversibile
Peso	3.900 g
Attacco pneumatico 1	Modulo batteria
Attacco pneumatico 2	Modulo batteria
Attacco pneumatico 3	G1
Alimentazione pressione di pilotaggio	Interna
Materiale guarnizioni	NBR
Materiale del corpo	Alluminio pressofuso