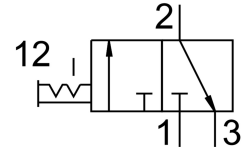


# Valvola di inserimento MS6N-EM1-3/8-S-Z

Codice prodotto: 541299

FESTO



## Foglio dati

Caratteristica	Valore
Design	Saracinesca rotativa
Tipo di azionamento	Manuale
Funzione aria di scarico	Senza opzione di controllo del flusso
Tipo di pilotaggio	Diretto
Funzione valvola	Elettrovalvola a impulsi a 3/2 vie
Pressione di lavoro	0 bar...18 bar
Valore C	21.2 l/sbar
valore b	0.49
Portata nominale standard	5500 l/min
Fluido di lavoro	Aria compressa a norma ISO 8573-1:2010 [7:4:4] Gas inerti
Nota sul fluido di esercizio e di controllo	Possibilità di funzionamento lubrificato (in tal caso sarà sempre necessario un funzionamento lubrificato)
Classe di resistenza alla corrosione CRC	2 - Moderata sollecitazione da corrosione
Nota sui materiali	Conforme alla direttiva EU 2002/95 (RoHS)
Conformità PWIS	VDMA24364-B1/B2-L
Temperatura del fluido	-10 °C...60 °C
Temperatura ambiente	-10 °C...60 °C
Adatto per l'uso con gli alimenti	Vedere le informazioni avanzate sul materiale
Tipo di montaggio	Una delle due: Installazione in linea Con accessori
Posizione di montaggio	Opzionale
Direzione del flusso	Non reversibile
Peso prodotto	655 g
Collegamento pneumatico, porta 1	3/8 NPT
Collegamento pneumatico, porta 2	3/8 NPT
Collegamento pneumatico, porta 3	Silenziatore integrato Non canalizzato
Materiale guarnizioni	TPE-U(PU)
Materiale corpo	Alluminio pressofuso